

# 1 名寄市教育目標

天塩川にはぐくまれた実りある大地に生きる私たち名寄市民は 郷土の歴史と文化を継承し 国際化の時代をしなやかにたくましく生き ともに支え合  
い うるおいと生きがいのある社会の実現をめざしてこの目標を定めます

- 1 北国の風土に生き たくましく成長する人をはぐくみます
- 2 自ら学び 創造的に生きる人をはぐくみます
- 3 ふれあいを大切にし 心豊かな人をはぐくみます
- 4 勤労と責任を尊び よりよい社会を築く人をはぐくみます
- 5 新しい時代を切り拓き 郷土の発展に尽くす人をはぐくみます

(制定 平成19年4月1日)

## 2 教 育 委 員 会

### 1 教育委員



委員長 梅野 博



委員長職務代理者 松田 潤子



委員 中尾 公一



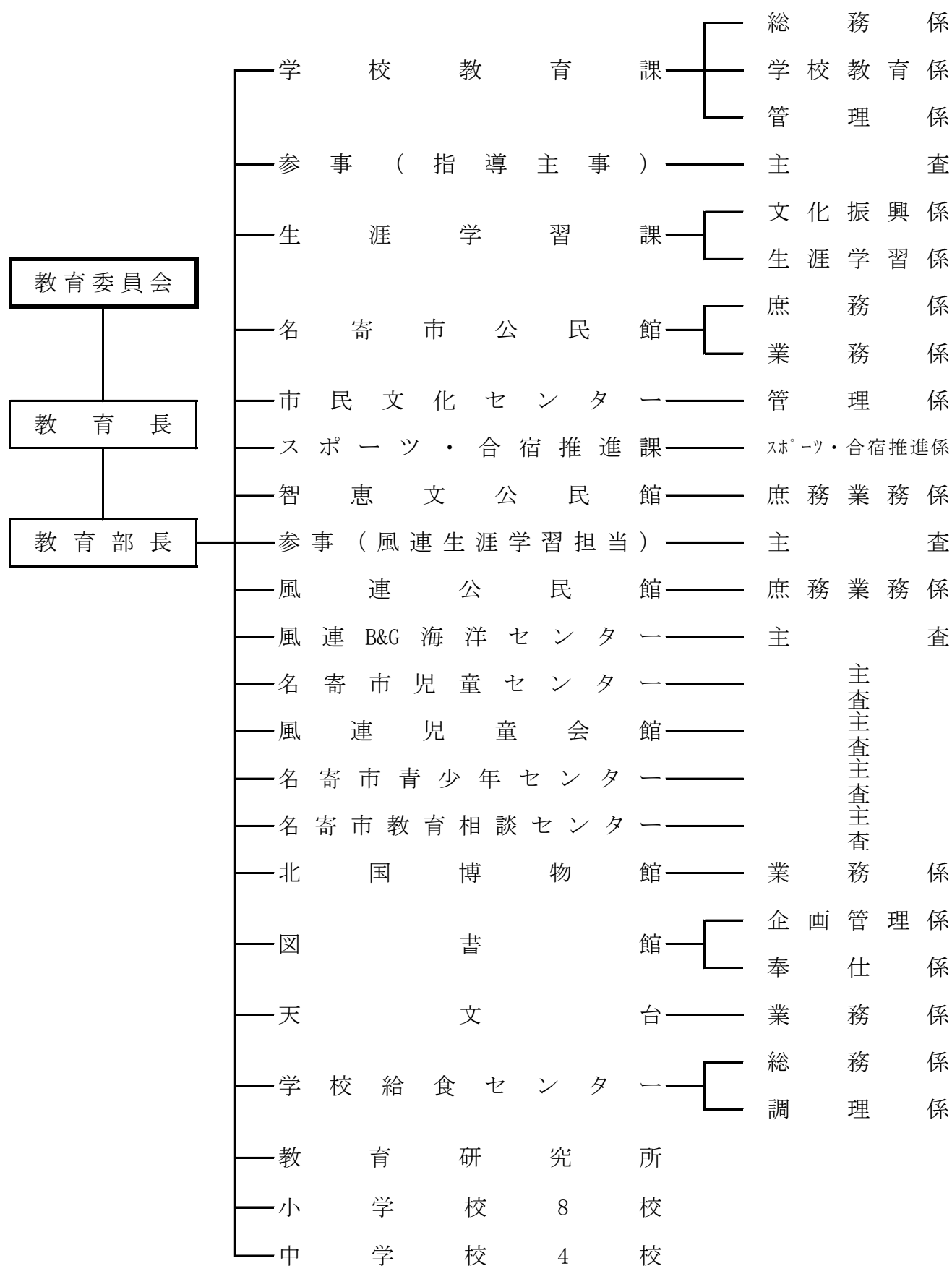
委員 高橋 雅樹



教育長 小野 浩一

	氏 名	委員就任年月日	住 所
委員長	梅 野 博	平成12年10月1日	名 寄 市 西 1 条 北 1 丁 目
委 員	松 田 潤 子	平成20年5月16日	名 寄 市 風 連 町 字 中 央 5 5 3 - 1
委 員	中 尾 公 一	平成21年5月16日	名 寄 市 風 連 町 本 町 6 8 番 地
委 員	高 橋 雅 樹	平成25年4月1日	名 寄 市 西 1 条 南 3 丁 目
教育長	小 野 浩 一	平成23年7月1日	名 寄 市 西 10 条 南 10 丁 目 53 番 地 48

## 2 行政組織



### 3 名寄市教育委員会職員数

	教 育 部 長	台課 長・館長・ 参事・所長・ 主事	社 教 主 事	係 長 ・ 主 査	主 任	事 務 職 員	特 別 参 与	栄 養 士	教 育 職 員	外 国 語 指 導 助 手	嘱 託 臨 時	計
	1											1
学 校 教 育 課		1		3	1	4				2	47	58
参事（指導主事）		1		1								2
生 涯 学 習 課		1		3		4					3	11
名 寄 市 公 民 館		(1)		(4)		(5)						(10)
市民文化センター		(1)		(2)		(2)						(5)
スポーツ・合宿推進課		1		2(2)			1					4(2)
智 恵 文 公 民 館		(1)		(1)							1	1(2)
参事（生涯学習担当）		1		1							4	6
風 連 公 民 館		(1)		(1)							(4)	(6)
風連B&G海洋センター		(1)		(1)							5(3)	5(5)
児 童 セ ン タ ー		1		1							19	21
風 連 児 童 会 館		(1)		(1)							6	6(2)
青 少 年 セ ン タ ー		(1)		(1)							1	1(2)
教育相談センター		(1)		(1)							3	3(2)
北 国 博 物 館		1		(1)	1	1					6	9(1)
図 書 館		1		2							15	18
天 文 台		1		1		1					2	5
学校給食センター		1		1(1)				道(2)			31	33(3)
教 育 研 究 所									(224)			(224)
計	1	10(8)		15(16)	2	10(7)	1	道(2)	(224)	2	143(7)	184(264)

※（ ）＝併任・兼務者数

### 3 名寄市の教育財政（平成28年度）

#### 1 一般会計予算

##### 【歳入】

(単位：千円)

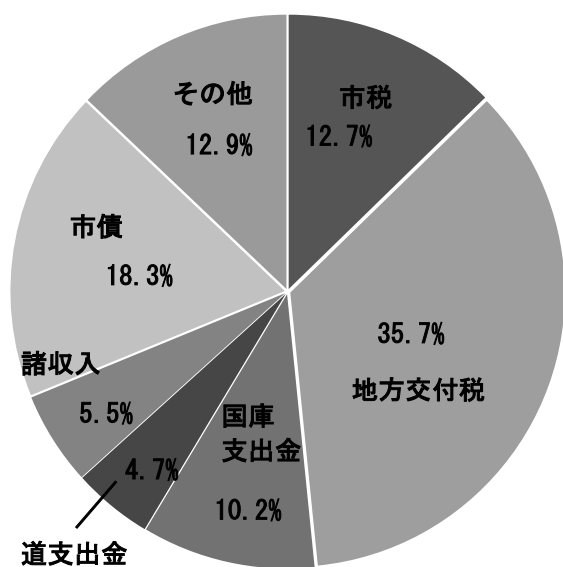
区 分	当初予算額	構成比
市 税	2,980,879	12.7%
地 方 交 付 税	8,400,000	35.7%
国 庫 支 出 金	2,395,512	10.2%
道 支 出 金	1,111,418	4.7%
諸 収 入	1,293,615	5.5%
市 債	4,303,900	18.3%
そ の 他	3,013,951	12.9%
計	23,499,275	100.0%

##### 【歳出】

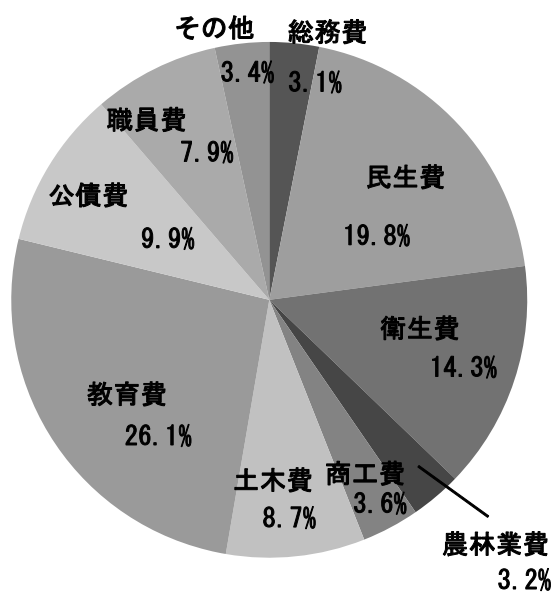
(単位：千円)

区 分	当初予算額	構成比
総 務 費	727,530	3.1%
民 生 費	4,656,809	19.8%
衛 生 費	3,361,861	14.3%
農 林 業 費	740,910	3.2%
商 工 費	840,648	3.6%
土 木 費	2,041,693	8.7%
<b>教 育 費</b>	<b>6,143,355</b>	<b>26.1%</b>
公 債 費	2,325,153	9.9%
職 員 費	1,860,303	7.9%
そ の 他	801,013	3.4%
計	23,499,275	100.0%

※歳入グラフ



※歳出グラフ



## 2 教育費の内訳

【歳入】

(単位：千円)

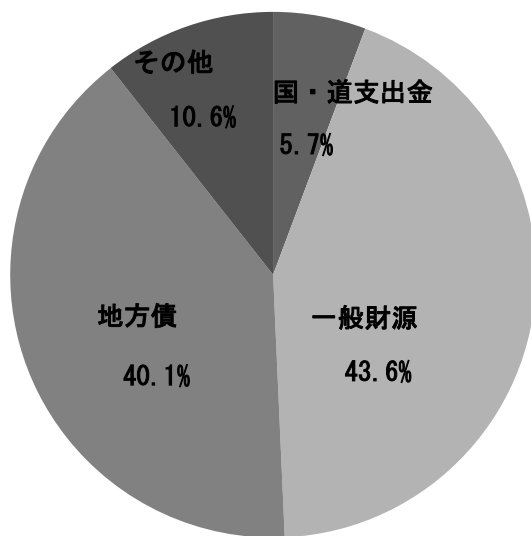
区 分	当初予算額	構成比
国・道支出金	348,677	5.7%
一般財源	2,678,289	43.6%
地方債	2,460,700	40.1%
その他	655,689	10.6%
計	6,143,355	100.0%

【歳出】

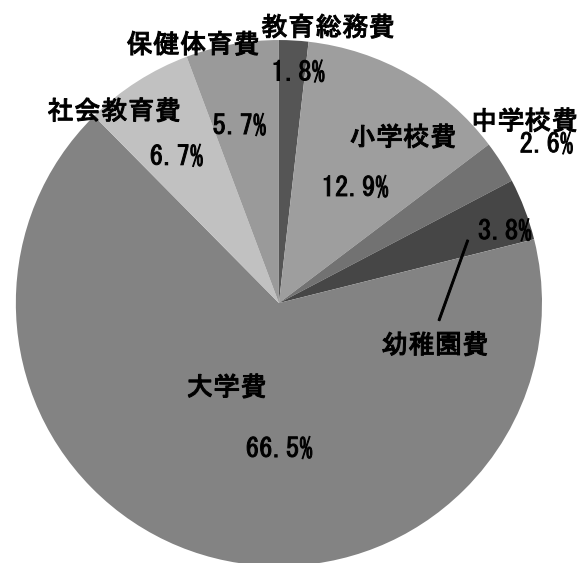
(単位：千円)

区 分	当初予算額	構成比
教育総務費	111,700	1.8%
小学校費	795,376	12.9%
中学校費	161,867	2.6%
幼稚園費	231,194	3.8%
大学費	4,082,759	66.5%
社会教育費	408,699	6.7%
保健体育費	351,760	5.7%
計	6,143,355	100.0%

※歳入グラフ



※歳出グラフ



### 3 教育費予算

(単位：千円)

科 目	(a) 平成28年度	(b) 平成27年度	(c) 比較増減	(d) 対前年比
	当初予算額	当初予算額	(a)-(b)	(c) ÷ (b) × 100
教 育 費	6,143,355	6,288,379	△ 145,024	△ 2.3
教育総務費	111,700	112,866	△ 1,166	△ 1.0
小学校費	795,376	2,844,031	△ 2,048,655	△ 72.0
中学校費	161,867	162,269	△ 402	△ 0.2
幼稚園費	231,194	66,478	164,716	247.8
大学費	4,082,759	2,318,846	1,763,913	76.1
社会教育費	408,699	478,745	△ 70,046	△ 14.6
保健体育費	351,760	305,144	46,616	15.3

### 4 教育費の推移（大学費以外の職員費を除く）

(単位：千円)

