

1 名寄市教育目標

天塩川にはぐくまれた実りある大地に生きる私たち名寄市民は 郷土の歴史と文化を継承し 国際化の時代をしなやかにたくましく生き ともに支え合
い うるおいと生きがいのある社会の実現をめざしてこの目標を定めます

- 1 北国の風土に生き たくましく成長する人をはぐくみます
- 2 自ら学び 創造的に生きる人をはぐくみます
- 3 ふれあいを大切にし 心豊かな人をはぐくみます
- 4 勤労と責任を尊び よりよい社会を築く人をはぐくみます
- 5 新しい時代を切り拓き 郷土の発展に尽くす人をはぐくみます

(制定 平成19年4月1日)

2 教 育 委 員 会

1 教育委員



委員長 梅野 博



委員長職務代理者 松田 潤子



委員 高橋 雅樹



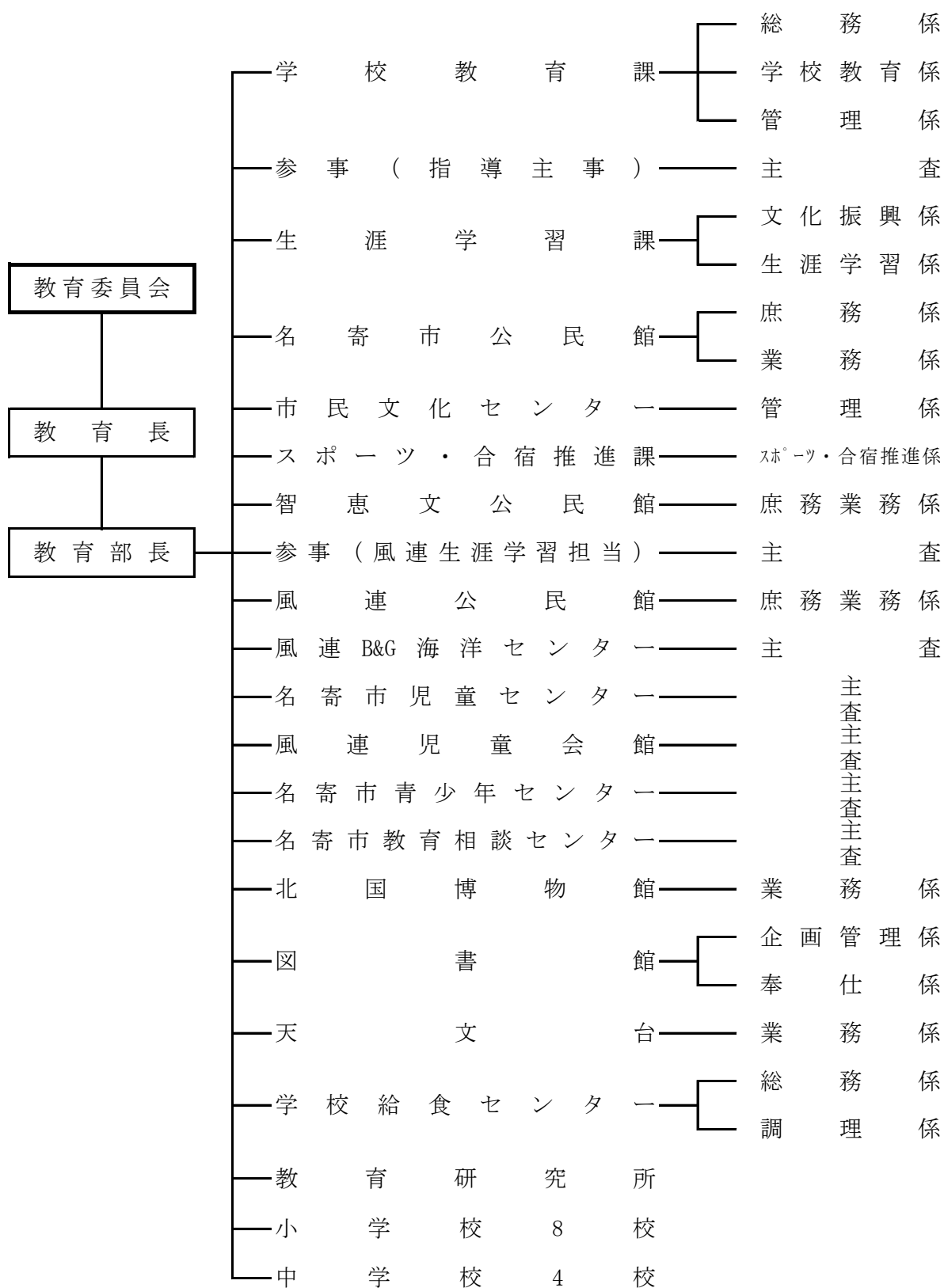
委員 中枝 範子



教育長 小野 浩一

	氏 名	委員就任年月日	住 所
委員長	梅 野 博	平成12年10月1日	名 寄 市 西 1 条 北 1 丁 目
委 員	松 田 潤 子	平成20年5月16日	名 寄 市 風 連 町 字 中 央 553 番 地 1
委 員	高 橋 雅 樹	平成25年4月1日	名 寄 市 西 1 条 南 3 丁 目
委 員	中 枝 範 子	平成29年5月16日	名 寄 市 西 3 条 南 6 丁 目
教育長	小 野 浩 一	平成23年7月1日	名 寄 市 西 10 条 南 10 丁 目 53 番 地 48

2 行政組織



3 名寄市教育委員会職員数

	教 育 部 長	台 課 長・ 館 長・ 参 事・ 所 長 事・	社 教 主 事	係 長 ・ 主 査	主 任	事 務 職 員	特 別 参 与	栄 養 士	教 育 職 員	外 国 語 指 導 助 手	嘱 託 臨 時	計
	1											1
学 校 教 育 課		1		3	1	4				2	49	60
参事（指導主事）		1		1								2
生 涯 学 習 課		1		3		4					3	11
名 寄 市 公 民 館		(1)		(4)		(5)						(10)
市民文化センター		(1)		(2)		(2)						(5)
スポーツ・合宿推進課		1		2(2)			1				1	5(2)
智 恵 文 公 民 館		(1)		(1)							1	1(2)
参事（生涯学習担当）		1		1							4	6
風 連 公 民 館		(1)		(1)							(4)	(6)
風連B&G海洋センター		(1)		(1)							5	5(2)
児 童 セ ン タ ー		1		1							25	27
風 連 児 童 会 館		(1)		(1)							6	6(2)
青 少 年 セ ン タ ー		(1)		(1)							1	1(2)
教育相談センター		(1)		(1)							3	3(2)
北 国 博 物 館		1		(1)	1	1					6	9(1)
図 書 館		1		2							15	18
天 文 台		1		1		1					2	5
学校給食センター		1		1(1)				道(2)			32	34(3)
教 育 研 究 所									(223)			(223)
計	1	10(8)		15(16)	2	10(7)	1	道(2)	(223)	2	153(4)	194(260)

※（ ）＝併任・兼務者数

3 名寄市の教育財政（平成29年度）

1 一般会計予算

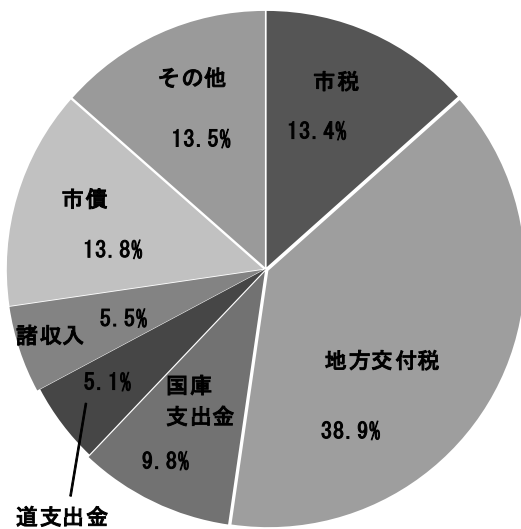
【歳入】 (単位：千円)

区 分	当初予算額	構成比
市 税	2,974,029	13.4%
地 方 交 付 税	8,605,000	38.9%
国 庫 支 出 金	2,177,819	9.8%
道 支 出 金	1,120,764	5.1%
諸 収 入	1,224,749	5.5%
市 債	3,051,700	13.8%
そ の 他	2,995,300	13.5%
計	22,149,361	100.0%

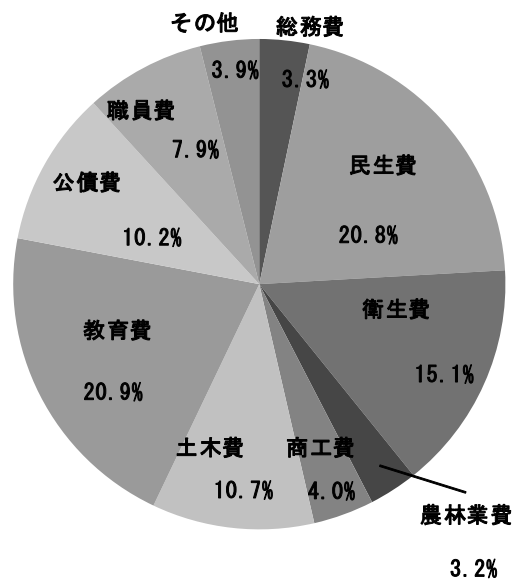
【歳出】 (単位：千円)

区 分	当初予算額	構成比
総 務 費	738,592	3.3%
民 生 費	4,601,627	20.8%
衛 生 費	3,347,817	15.1%
農 林 業 費	698,270	3.2%
商 工 費	888,779	4.0%
土 木 費	2,376,934	10.7%
教 育 費	4,620,774	20.9%
公 債 費	2,246,390	10.2%
職 員 費	1,763,953	7.9%
そ の 他	866,225	3.9%
計	22,149,361	100.0%

※歳入グラフ



※歳出グラフ



2 教育費の内訳

【歳入】

(単位：千円)

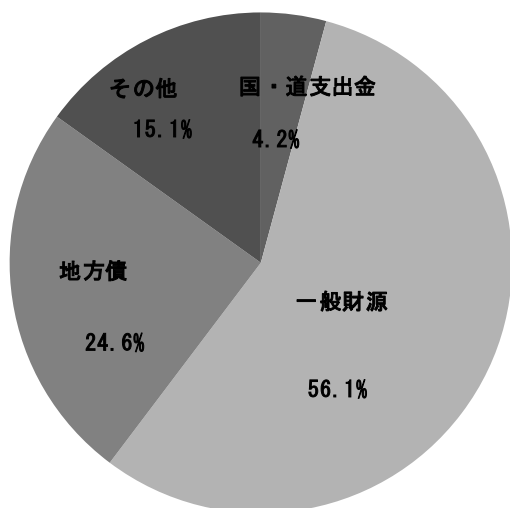
区 分	当初予算額	構成比
国・道支出金	194,254	4.2%
一般財源	2,592,467	56.1%
地方債	1,137,200	24.6%
その他	696,853	15.1%
計	4,620,774	100.0%

【歳出】

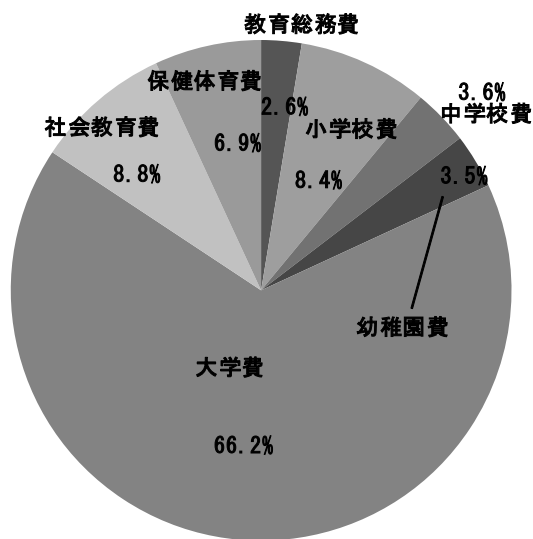
(単位：千円)

区 分	当初予算額	構成比
教育総務費	119,291	2.6%
小学校費	388,326	8.4%
中学校費	165,091	3.6%
幼稚園費	163,939	3.5%
大学費	3,059,319	66.2%
社会教育費	404,334	8.8%
保健体育費	320,474	6.9%
計	4,620,774	100.0%

※歳入グラフ



※歳出グラフ



3 教育費予算

(単位：千円)

科 目	(a) 平成 29 年度	(b) 平成 28 年度	(c) 比較増減	(d) 対前年比
	当初予算額	当初予算額	(a)-(b)	(c) ÷ (b) × 100
教 育 費	4,620,774	6,143,355	△ 1,522,581	△ 24.8
教育総務費	119,291	111,700	7,591	6.8
小学校費	388,326	795,376	△ 407,050	△ 51.2
中学校費	165,091	161,867	3,224	2.0
幼稚園費	163,939	231,194	△ 67,255	△ 29.1
大学費	3,059,319	4,082,759	△ 1,023,440	△ 25.1
社会教育費	404,334	408,699	△ 4,365	△ 1.1
保健体育費	320,474	351,760	△ 31,286	△ 8.9

4 教育費の推移（大学費以外の職員費を除く）

(単位：千円)

