

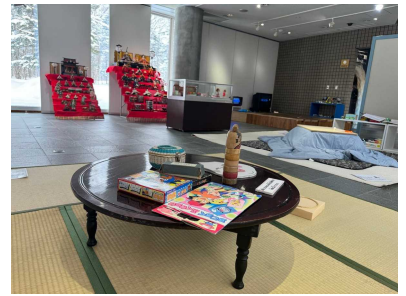
企画展「冬の室内遊び展～昭和の暮らし～」

期間：開催中～3月12日（火）まで

会場：北国博物館ギャラリーホール（無料）

館内に昭和の室内を再現し、当時の遊びを紹介します。

おはじき、こま、お手玉、ボードゲームなどで実際に遊ぶことができます。桃の節句に合わせてひな人形を展示しています。



北国博物館体験講座 参加者募集中！

企画展関連講座

「お手玉づくり講座」

簡単なつくり方でお手玉づくりを体験します。自作のお手玉で遊んでみましょう。針を使用するので、対象は小学生以上になります。

と き：3月9日（土）10時～11時30分

ところ：北国博物館 2階講堂

対象：小学生以上（小学3年生以下は保護者同伴）

定員：20名

参加費：1人300円（材料費）



草木染体験講座「自然の色で染めてみよう」

サクラ(葉)、タンポポ(花)、カバノアナタケから毛糸を染めて、待ち時間に毛糸で小物を作ります。染めた毛糸と小物はお持ち帰りいただけます。

と き：3月23日（土）9時～12時

ところ：北国博物館

定 員：15名（小学3年生以下は保護者同伴）

参加費：500円（材料費・保険代）

持ち物：エプロン、ゴム手袋※汚れが気になる方はお持ちください

申込み：3/15までに窓口へ直接か電話、メールでお申し込みください（キャンセルは3/20までに電話連絡）

★お申し込みの際、氏名、電話番号、保険加入のために生年月日、性別をお伺いします。

令和5年度 「新着資料展」

令和5年度も皆さまから多くの資料の寄贈を受けました。1年間に受け入れた資料を整理して一堂にご紹介します。

と き 3月15日（金）～4月2日（火）

ところ 北国博物館ギャラリーホール（無料）



展示物の一例

○行事報告○

「フィールドサイン観察会」

2024年2月3日（土）、天文台きたすばる周辺の森をスノーシューで散策し、エゾユキウサギの足跡や食痕などを探しました。この日の気温は今季イチ冷えたマイナス25℃でしたが、寒さに負けず皆さん冬の森で観察を楽しんでいました。



「雪あかりコンサート2024」

2024年2月17日（土）、4年ぶりとなる雪あかりコンサート2024を開催しました。スノーランタンなどの雪あかりをバックに、名寄白樺合唱団とオカリナピーヴァの皆さんによる演奏会を行い、寒い夜に温かいひとときを楽しんでいただきました。



4月のイベントのお知らせ

＝ 名寄市北国博物館イベントカレンダー ＝

サロン・ドートンヌ会員

及川幸雄 絵画展

道北の自然を表現する画家、及川幸雄さんの絵画を展示します。

と き:4月6日(土)～14日(日)

*最終日 15時まで

ところ:ギャラリーホール(無料)

主 催:及川幸雄さん(下川町在住)

野 外 植 物 展

なよろ野の花の会の会員による恒例の展示会です。地域の植物を写真、押し花、リース、工芸品などいろいろな形で紹介します。

と き:4月20日(土)～5月12日(日)

ところ:ギャラリーホール(無料)

主 催:なよろ野の花の会(上野紘一会長)

GW企画 博物館であそぼう!

竹馬、缶ぽっくりなど昔のおもちゃで遊ぼう! 2階には屋内遊具もあるよ!
5/4,5 はミニ動物園がやってくる!!

と き:4月27日(土)～5月6日(月)

※4/29(月)、5/6(月)は特別開館します。内

容は変更になる場合があります



月	火	水	木	金	土	日
				3/1	2	3
4 休館日	5	6	7	8	9 お手玉づくり講座	10
11 休館日	12	13	14	15	16	17
18 休館日	19	20 春分の日	21	22	23 草木染体験	24
25 休館日	26	27	28	29	30	31
4/1 休館日	2	3	4	5	6	7
8 休館日	9	10	11	12	13	14
15 休館日	16	17	18	19	20	21
22 休館日	23	24	25	26	27 春の観察会	28
29 昭和の日	30	31				

4月のイベント「春の観察会」参加者募集

長い冬がようやく終わって春を迎えた動植物や野鳥などを観察します。

と き:4月27日(土) 9時～11時

定 員:15名(小学3年生以下は保護者同伴)

参加費:100円(保険料) ところ:なよろ健康の森

集合:なよろ健康の森陸上競技場駐車場

申込:窓口で直接が電話、メールでお申し込み(4/1から受付ます)

双眼鏡があればお持ちください。博物館での貸し出しをご希望の方は申込時にお申し出ください。帽子、長袖、長ズボンなど野外活動に適した服でお越しください。

名寄市北国博物館 〒096-0063 名寄市緑丘 222 番地 TEL/FAX01654-3-2575

風連歴史民俗資料館 〒098-0505 名寄市風連町南町 85 4月から会館方法が変わりました(問合せは北国博物館へ)

北国博物館への連絡には E-mail: ny-kitahaku@city.nayoro.lg.jp もご利用ください

日程・内容は変更する場合があります。ご了承ください。



X (旧ツイッター)はこちら