



展示会等

名寄で学ぼう！アイヌ文化 関連企画展 「アイヌの手仕事」

衣服、身の回りの道具、狩りの道具などの実物資料を展示し、その生活様式や道具の使用背景をご紹介します。

会期 8月2日(金)～9月24日(火)
会場 北国博物館ラウンジ(観覧無料)

風花作品展

北国博物館を拠点に活動する水彩画サークル「風花」の会員が描いた作品を展示します。

会期 9月6日(金)～9月24日(火)
会場 北国博物館ギャラリーホール(観覧無料)
主催 北国風景画同好会「風花」(菊地利明会長)

名寄本読み聞かせ会創立 50 周年記念事業 「馬頭琴コンサートと絵本の読み聞かせ in 名寄」

馬頭琴演奏家アスハン氏の演奏と、名寄本読み聞かせ会による絵本「スーホの白い馬」の朗読をお楽しみください。演奏曲は『白い馬』、『草原の青年』、『シーニー河畔』、『北国の春』などを予定しています。

日時 9月28日(土) 13:30～15:00
会場 北国博物館ギャラリーホール・ラウンジ(観覧無料)
共催 名寄本読み聞かせ会、名寄市北国博物館
後援 北海道新聞社、名寄新聞社、北都新聞社、市立名寄図書館、名寄市教育委員会



阿斯罕(アスハン)氏プロフィール

1997年、中国内モンゴル自治区赤峰市アルホルチン旗生まれ。7歳から馬頭琴を習う。2010年に赤峰市教育長賞を受賞、2015年に習近平国家主席とモンゴル大統領の晩餐会で演奏するなど国内外で活躍中。

◆子どものための絵本の時間

絵本の読み聞かせ、紙芝居、パネルシアターを作って演じてみよう
時間：13:30～15:00

◆大人のための絵本の時間

絵本の読み聞かせ、ブラックライト紙芝居
時間：18:30～20:00

9月29日(日) 会場：2階講堂



◆モンゴル絵本の展示

大人も子どもも楽しめる絵本箱を設置し、自由に読むことができます(貸出はできません)。

●9月28日(土) 1階ギャラリーホール

●9月29日(日) 2階講堂

時間：10:00～16:30



スーホの白い馬 大塚勇三(再話) 赤羽末吉(画) 福音館書店

スーホの白い馬

大塚勇三(再話) 赤羽末吉(画) 福音館書店

講演会

名寄で学ぼう！アイヌ文化 関連企画

◆名寄のアイヌ給与地をめぐって

日時 9月13日(金) 18:00～19:30
講師 鈴木邦輝氏(元名寄市北国博物館長)

◆アイヌの世界観、口承文芸～国立アイヌ民族博物館の展示や私の体験を通じて～

日時 9月14日(土) 10:00～12:00
講師 中井貴規氏(国立アイヌ民族博物館研究学芸部教育普及室研究主査)

会場 北国博物館 2階講堂
入場無料、申込不要となっております。どうぞお気軽にお越しください。

バスツアー

◆名寄の文化財めぐりバスツアー

風連獅子舞の見学、名寄教会など市指定文化財を中心に市内の史跡をバスで巡ります

日時 9月6日(金) 13:00～16:00

集合場所 北国博物館

参加費 無料

定員 20名(小学3年生以下は保護者同伴)

行程：博物館～グイマツ～風連獅子舞～風連開拓発祥の地～風連教育・駅通発祥の地～山形神社～スーポロ～日進遺跡群～西田直治郎邸～名寄教会

電話または右のコードからお申し込みください



10月の企画展

道北地区博物館等連絡協議会巡回展

「道北の鉄道」

協議会加盟館と教育委員会が作成した、それぞれの地域の鉄道（廃線を含む）を紹介するパネルを展示します。観覧は無料です。

会期 10月4日(金)～10月29日(火)

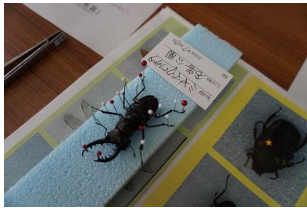
会場 北国博物館ギャラリーホール



九度山のふもとをゆく急行宗谷

行事報告

第50回特別展「なよろのむし」関連講座として、7月27日(土)と8月3日(土)の2



日間、昆虫標本作り体験を実施しました。初日は名寄公園で昆虫を採集し、2日目に標本に仕上げました。参加者はピンで形を整えた虫を観察し、図鑑で種類を調べました。スタッフから種類を同定するポイントを教わった子どもたちは、一生懸命に図鑑をめくって探し、名前がわかると喜んでいました。種類や採集日、採集地などの情報をラベルに記入し、標本に添えて完成です。ほとんどの参加者が標本作りは初めてでしたが、戸惑いながらも楽しんで作業していました。今回の活動を通じて、虫への関心がさらに高まったという感想が多く

寄せられました。



＝ 名寄市北国博物館イベントカレンダー ＝

月	火	水	木	金	土	日
						9/1
	「アイヌの手仕事」					
2 休館日	3	4	5	6 名寄の文化財巡りバスツアー	7	8 「風花作品展」
9 休館日	10	11	12	13 講演会「名寄のアイヌ給与地」	14 講演会「アイヌの世界観」	15
16 敬老の日 休館日	17	18	19	20	21 風連歴史民俗資料館定期開館日	22 秋分の日
23 休館日	24	25	26	27	28 馬頭琴コンサートと絵本読み聞かせ	29 大人/子供のための絵本の時間 モンゴル絵本の展示
30 休館日	10/1	2	3	4	5	6 巡回展「道北の鉄道」
7 休館日	8	9	10	11	12	13
14 スポーツの日 休館日	15	16	17	18	19	20
21 休館日	22	23	24	25	26	27
28 休館日	29	30	31			

名寄市風連歴史民俗資料館の観覧について

毎年6月～9月の名寄市教育委員会が定めた日に、名寄市北国博物館職員が常駐して開館いたします。今年度最後の定期開館日は9月21日(土) 10:00～16:00です。

【観覧料】無料

【団体見学】名寄市内の小・中学校、高齢者大学、風連地区ゆかりの団体（ふるさと会、同窓会、名寄市在住の方又は風連地区出身の方を含む5人以上のグループ）については、事前予約制（見学の3日前まで）で見学を受け入れ、名寄市北国博物館職員が対応します。見学希望の団体は、北国博物館までご連絡ください。

名寄市北国博物館 〒096-0063 名寄市緑丘 222 番地

Tel/Fax 01654-3-2575 e-mail: ny-kitahaku@city.nayoro.lg.jp

名寄市風連歴史民俗資料館 〒098-0505 名寄市風連町南町 85



★日程・内容は変更する場合があります。ご了承ください。