

地域資源 × 協働・連携 × 故郷への誇り・愛着

キラキラ・いきいき・まなびらんど・なよろ

令和7年度 名寄市教育研究集会（2026.1.20）

教育研究（研修）の充実に関する研究グループ 発表資料

All Nayoroで取り組む ウェルビーイングアンケート

名寄南小学校

林 琢磨¹

「教育研究の充実に関する研究グループ」 今年度の取組

①作成の意図

ウェルビーイングアンケート

②結果

子ども一人一人が
ウェルビーイング
を実感できる学校

**キラキラ・ワクワク
楽しい**

③今後の取組

「授業がわかる」
「名寄が好き」

子どもの声

を基に取組を
検証改善

6月
7月

1
回目

10月
11月

2
回目

○エビデンスを基に

All NayoroでPDCAを回す

○アンケートの項目が

1年後の子どもの声・姿

名寄市教育改善
プロジェクト委員会

教育研究（研修）
スクールリーダーの育成

教育課程
地域協働

学習指導
生徒指導

人材育成
働き方改革

教育指導
ICTの効果的な活用

校務DX

AIドリル

WEBQU
心の天気

①「ウェルビーイングアンケート」作成の意図

～令和7年度名寄市学校教育推進計画～

【ウェルビーイングの実現を目指す学校づくりの推進】

(1) 教育委員会、学校においては、人間尊重の精神と生命に対する畏敬の念をもって、児童生徒を真ん中に、誰一人取り残すことなくウェルビーイングを実感できる学校づくりに努めます。



～名寄市教育改善プロジェクト委員会～

子どもたちの学校満足度を高め、1人1人がウェルビーイングを実感できるよう、子どもの声（ウェルビーイングアンケート）を基に、All Nayloroで取組の検証改善を図る。

①「ウェルビーイングアンケート」作成の意図

教育に関するウェルビーイングの要素

自己肯定感

心身の健康

幸福感

協働性

社会貢献意識

学校や地域でのつながり

自己実現

安全安心な環境

多様性への理解

利他性

サポートを受けられる環境

二次元コード

① 授業がわかる

② 学校が楽しい

③ 自分にはよいところがある

④ 学校の行事は楽しい

⑤ 名寄が好き

あてはまる

あてはまる

どちらかといえば

あてはまらない

どちらかといえば

あてはまらない

4

3

2

1

4

3

2

1

4

3

2

1

4

3

2

1

4

3

2

1

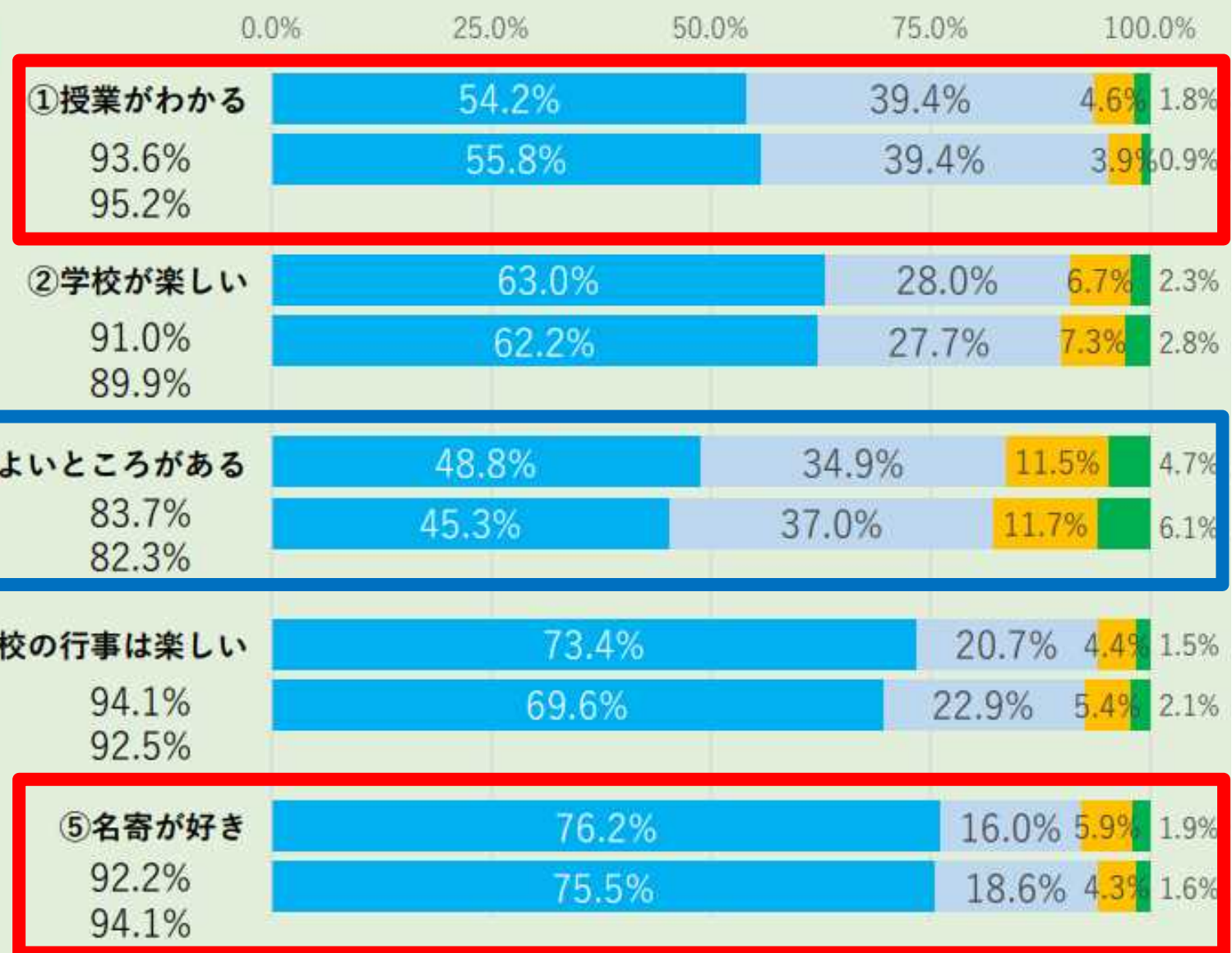
②「ウェルビーイングアンケート」結果

成果

日々の授業改善

地域資源を活用した教育活動の充実

小

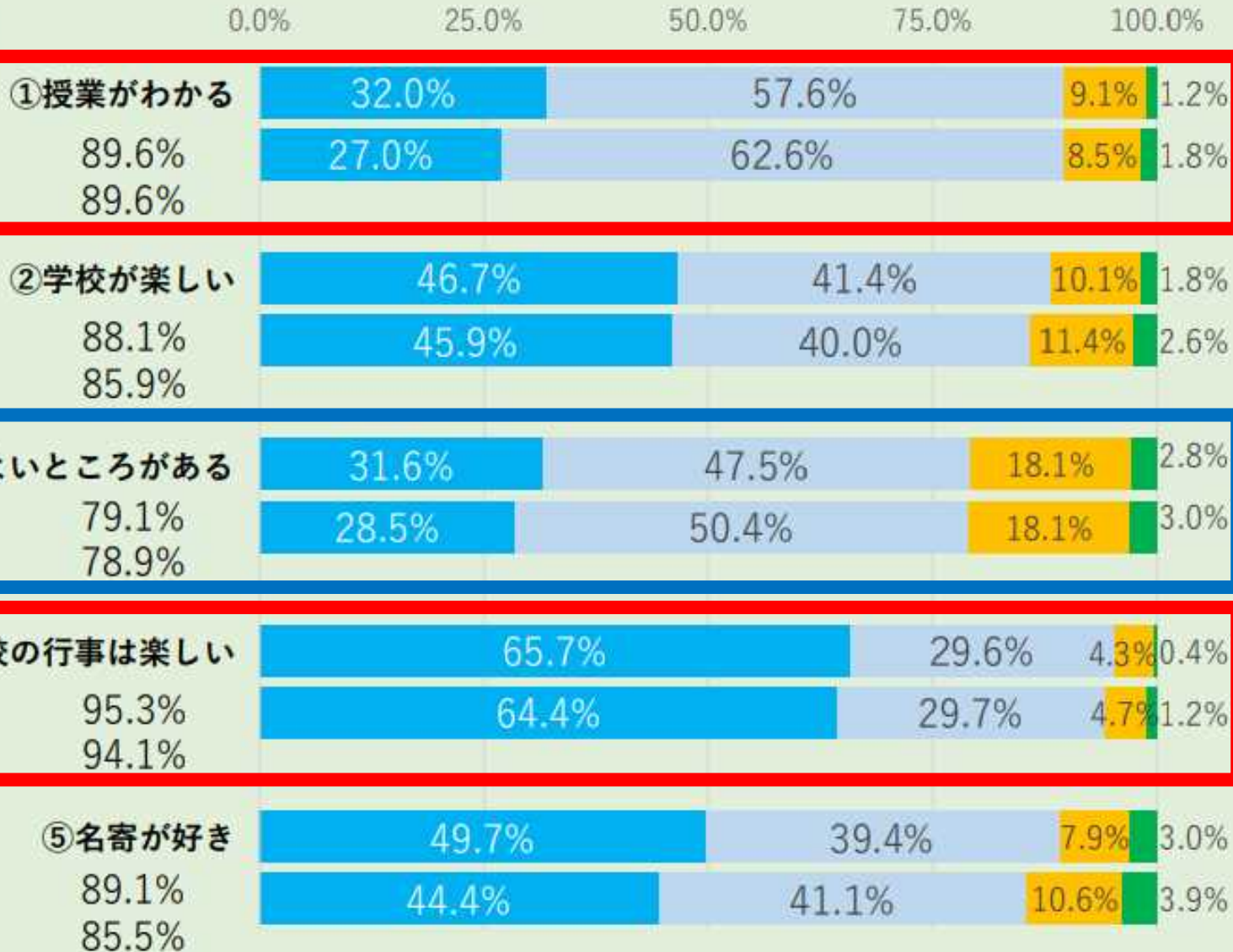


*上段 1回目
下段 2回目

②「ウェルビーイングアンケート」結果

成果

中



日々の
授業改善

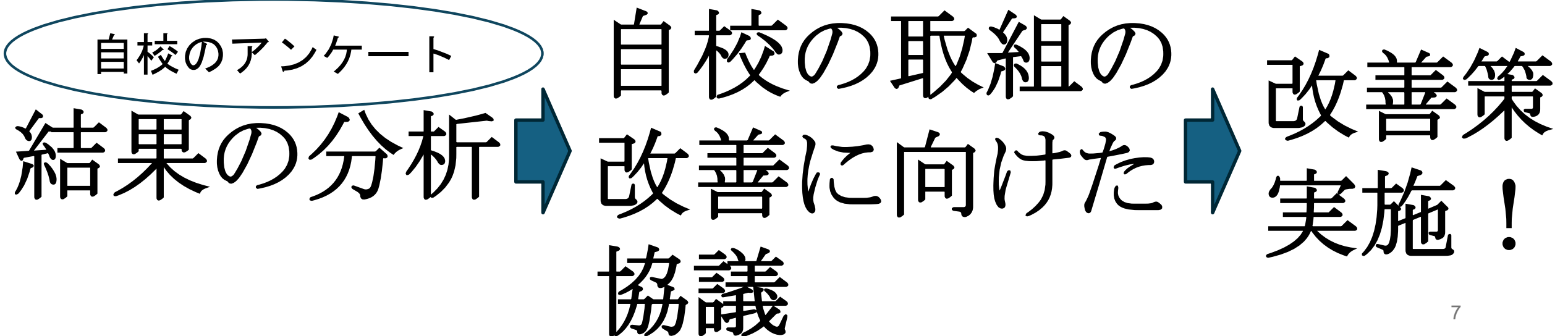
生徒の参画
意識を高める
学校行事
の実施

③今後に向けた取組

問い

「自分にはよいところがある」のポイントが低い状況を改善するために、今後どのようなことに取り組んでいけばよいのでしょうか。

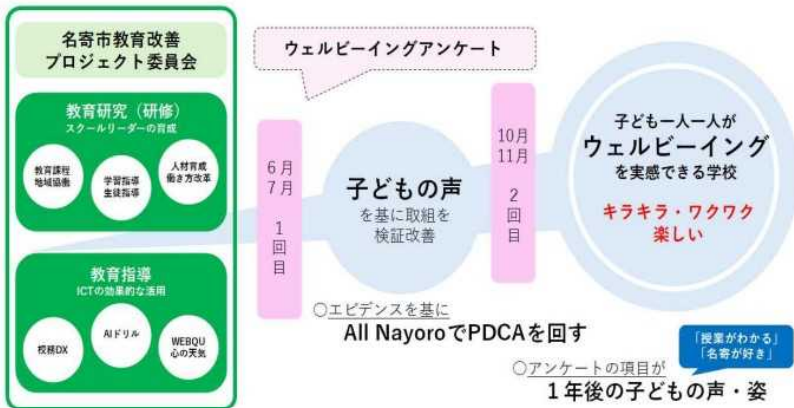
自校のアンケート



③ 今後に向けた取組

2025 ウェルビーイングアンケート 結果の概要

【目的】子どもたちの学校満足度を高め、1人1人がウェルビーイングを実感できるよう、子どもの声（ウェルビーイングアンケート）を基に、All Nayoroで取組の検証改善を図る。



結果

- 小学校では、2回目の結果において、「①授業がわかる」の項目が最も高く、1回目の結果と比べ、「①授業がわかる」「⑤名寄が好き」の項目で肯定的に回答した児童の割合が高くなった。
- 中学校では、2回目の結果において、「④学校の行事が楽しい」の項目が最も高く、次に高かったのが「①授業がわかる」であった。
- 小中ともに、1回目、2回目の結果において、「①授業がわかる」の項目が高い割合であった。
- 小中ともに、1回目、2回目の結果において、「③自分にはよいところがある」の項目が最も低い割合であった。
- 小学校では、1回目と比べ、3項目において肯定的な割合が下がり、中学校では、4項目において肯定的な割合が下がった。

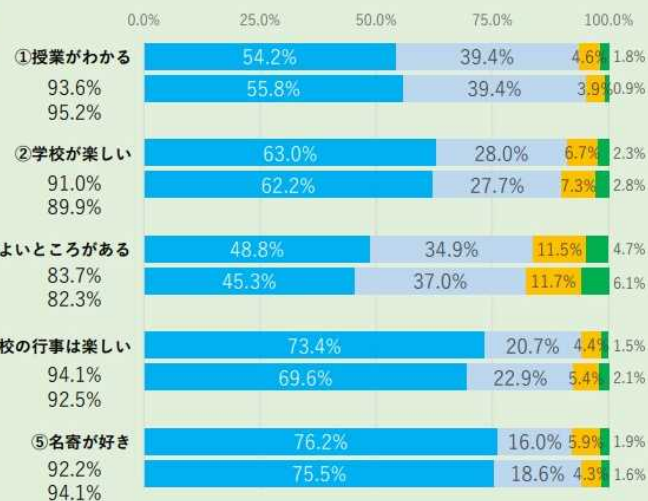
今後に向けて

- 各学校で、スクールリーダーを中心に、2回目の結果を分析する。
- 学校評価のほか、ウェルビーイングアンケートもエビデンスの1つとして、3学期及び次年度の学校・学年・学級経営等に生かす。
- 学校満足度を高め、ウェルビーイングを実感できるよう、特に、教科の指導と生徒指導を一体化させ、子どもにとって「授業内容」や「学び方」が分かる授業を土台に、教育課程全体を通して、子どもの主体性を引き出す取組をAll Nayoroで進める。

市内各校に配付

今後の各校の
取組の指針

小



中

