

名寄市・杉並区子ども交流会

学生ボランティア

大募集

名寄市の交流自治体・東京都杉並区と名寄市の小学生32名が、両自治体の会場でそれぞれ3泊4日の宿泊研修を行います。

子どもたちが安全に過ごせるように見守りながら、班のリーダーとして一緒にプログラムを楽しみ盛り上げてくれる学生ボランティアを募集します。

交流会参加者

名寄市の小学5・6年生	16名
杉並区の小学5・6年生	16名
名寄市の学生ボランティア	6名
杉並区の学生ボランティア	6名

ボランティア募集定員

6名（原則 男女各3名）
※定員を超えた場合は、選考・抽選

募集期間

6/1(月)～6/15(月)

参加費無料
謝礼あり



申込はこちら

杉並区の大学生ボランティアと協力しながら活動します。
子ども達のみならず、大学生との交流も大きな楽しみ、学びとなる事業です。

参加費

無料

交通費・食費なども運営側で負担します

謝礼

ボランティア謝礼として
20,000円を支給します

事業日程・内容

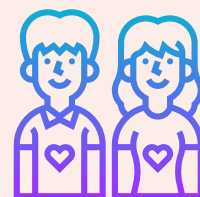
名寄会場	生活拠点：ふうれん地域交流センター 宿泊場所：ふうれん健康センター
7/28(火)	13時半集合・ウェルカムセレモニー
7/29(水)	旭山動物園・なよろ市立天文台見学
7/30(木)	農作物収穫体験・餅つき体験 バーベキュー
7/31(金)	さよならセレモニー・12時解散予定

両日程ともに参加できる方のみご応募ください。
事業内容は変更となる場合があります。

杉並会場	生活拠点・宿泊場所 杉並区児童青少年センター「ゆう杉並」
8/5(水)	6時出発(バス) 9時25分旭川空港発 13時半杉並区着・歓迎セレモニー
8/6(木)	東京ディズニーランド見学
8/7(金)	阿佐ヶ谷七夕まつり 東京スカイツリー見学
8/8(土)	お別れセレモニー 17時15分羽田空港発・21時半名寄着

参加決定後のスケジュール

- 7/9(木) 14時50～ 参加ボランティア説明会 (場所：名寄高校)
- 7/12(日) 9時～12時 参加者事前学習会 (場所：市民文化センター)



お問合せ

名寄市教育委員会社会教育課 01654-2-2218 受付時間9:00～17:30
名寄市西13条南4丁目2 名寄市民文化センター内

この経験は、思い出よりも“自信”になる。

支える側のはずが、心動かされる。忘れられない達成感を、交流事業で。

名寄会場



杉並会場



令和7年度の活動のようす

こんな人にオススメ！

- ◆子どもと関わるのが好きな方
- ◆アウトドアや屋外活動が好きな方
- ◆教育や地域活動に関心がある方
- ◆進路(志望理由書・面接)で話せる経験をつくりたい方
- ◆ボランティア同士の交流や新しい出会いを楽しみたい方
- ◆初めての方も歓迎(特別なスキルは不要です)

主催 名寄市・杉並区子ども交流会実行委員会 (名寄市教育委員会社会教育課)
東京都杉並区 (杉並区子ども家庭部児童青少年課)