

1. 歴代議会議長

<旧名寄市>

歴代		氏名				就任年月日			
町	議会	石丸	滝雄			昭	26.	5.	9
	〃	田村	寛定			昭	29.	8.	1
市	議会	田村	寛定			昭	31.	4.	1
	初代	田中	貞三			昭	34.	5.	11
	2代	高田	貞男			昭	35.	4.	23
	3代	高田	貞男			昭	38.	5.	10
	4代	石井	信夫			昭	42.	5.	15
	5代	古川	清志			昭	46.	5.	11
	6代	古宇野	賢作			昭	48.	3.	9
	7代	倉澤	義衛			昭	50.	5.	12
	8代	古川	清志			昭	54.	5.	11
	9代	北出	富夫			昭	58.	5.	10
	10代	野村	義正			昭	62.	5.	11
	11代	野村	義正			平	3.	5.	13
	12代	野宗	片利			平	7.	5.	12
	13代	大久保	光			平	11.	5.	14
	14代	高見				平	15.	5.	14
	15代	田中	之繁			平	18.	1.	23
	16代								

<旧風連町>

歴代		氏名				就任年月日			
町	議会	三輪	清正			昭	21.	10.	11
	初代	渡辺	儀市			昭	22.	5.	10
	2代	渡辺	儀市			昭	26.	5.	7
	3代	今藤	浅太郎			昭	30.	5.	16
	4代	村中	佐太郎			昭	34.	5.	16
	5代	東野	増太			昭	38.	5.	17
	6代	又村	増義			昭	42.	5.	13
	7代	柿川				昭	44.	9.	12
	8代	柿川				昭	48.	9.	7
	9代	東野	増太			昭	51.	12.	16
	10代	吉原	保夫			昭	52.	9.	7
	11代	吉原	保夫			昭	56.	9.	8
	12代	吉原	保夫			昭	60.	9.	7
	13代	吉原	保夫			平	元.	9.	7
	14代	柿川				平	5.	9.	7
	15代	渋谷	幸一			平	9.	3.	7
	16代	清水	長英			平	9.	9.	7
	17代	中野	秀敏			平	13.	9.	7
	18代	中野	秀敏			平	17.	9.	7
	19代								

<新名寄市>

歴代		氏名				就任年月日			
	初代	田中	之繁			平	18.	4.	10
	2代	小野寺	一知			平	19.	5.	14
	3代	黒井	徹			平	23.	5.	11

2. 歴代議会副議長

<旧名寄市>

歴代		氏名	就任年月日		
町	議 会	平 間 庄 八	昭	26.	5. 9
	〃	木 原 寛 三 郎	昭	27.	9. 4
	〃	高 田 隆 寿	昭	29.	8. 1
市	議 会	高 田 貞 男	昭	31.	4. 1
	初代	伊 賀 忠 三 郎	昭	34.	5. 11
	2代	大 場 徹	昭	38.	5. 10
	3代	伊 賀 忠 三 郎	昭	42.	5. 15
	4代	林 好 三 夫	昭	46.	5. 11
	5代	佐 藤 正 夫	昭	50.	5. 12
	6代	今 藤 正 美	昭	54.	5. 11
	7代	桜 庭 康 喜	昭	58.	5. 10
	8代	鈴 木 参 春	昭	61.	9. 17
	9代	湯 畑 政	昭	62.	5. 11
	10代	高 橋 弘	平	3.	5. 13
	11代	鈴 木 参 清	平	7.	5. 12
	12代	篠 原 中 光	平	11.	5. 14
	13代	田 中 之 繁	平	15.	5. 14
	14代	福 光 哲 夫	平	18.	1. 23
	15代				

<旧風連町>

歴代		氏名	就任年月日		
町	議 会	伊 賀 亀 太 郎	昭	21.	10. 11
	初代	村 中 佐 太 郎	昭	22.	5. 10
	2代	飯 田 由 太 郎	昭	26.	5. 7
	3代	竹 内 英 雄	昭	30.	5. 16
	4代	飯 田 由 太 郎	昭	34.	5. 16
	5代	森 田 信	昭	38.	5. 17
	6代	柿 川 弘	昭	42.	5. 13
	7代	岡 元 一 雄	昭	44.	9. 12
	8代	深 草 政 明	昭	48.	9. 7
	9代	深 草 政 明 雄	昭	51.	12. 16
	10代	岡 元 一 雄	昭	52.	9. 7
	11代	小 栗 好 雄	昭	56.	9. 8
	12代	飯 田 義 信	昭	60.	9. 7
	13代	渋 谷 幸 一	平	元.	9. 7
	14代	清 水 長 英	平	5.	9. 7
	15代	清 水 長 英	平	9.	3. 7
	16代	川 村 正 彦	平	9.	9. 7
	17代	堀 江 英 一	平	13.	9. 7
	18代	堀 江 英 一	平	17.	9. 7
	19代				

<新名寄市>

歴代		氏名	就任年月日		
	初代	堀 江 英 一	平	18.	4. 10
	2代	熊 谷 吉 正	平	19.	5. 14
	3代	佐 藤 勝	平	23.	5. 11

資料 議会事務局

3. 議員名簿

(任期:平成 23年5月1 日～平成27年4月30日)

議席番号	氏 名	会 派	主 な 役 職
1	川 村 幸 栄	日 本 共 産 党	議会報特別委員会副委員長
2	奥 村 英 俊	市民連合・凜風会	
3	上 松 直 美	清 風 ク ラ ブ	
4	大 石 健 二	新 緑 風 会	議会報特別委員会委員長
5	山 田 典 幸	市 政 ク ラ ブ	
6	川 口 京 二	市 政 ク ラ ブ	
7	植 松 正 一	市民連合・凜風会	
8	竹 中 憲 之	市民連合・凜風会	経済建設常任委員会委員長
9	佐 藤 靖	市民連合・凜風会	議会運営委員会委員長
10	高 橋 伸 典	公 明	総務文教常任委員会副委員長
11	佐々木 寿	市 政 ク ラ ブ	議会運営委員会副委員長
12	駒 津 喜 一	市 政 ク ラ ブ	総務文教常任委員会委員長
13	熊 谷 吉 正	市民連合・凜風会	
14	佐 藤 勝	市民連合・凜風会	副議長
15	日根野 正 敏	市民連合・凜風会	市民福祉常任委員会委員長
16	谷 内 司	清 風 ク ラ ブ	平成24年6月15日辞職
17	山 口 祐 司	新 緑 風 会	経済建設常任委員会副委員長
18	黒 井 徹	市 政 ク ラ ブ	議長
19	東 千 春	市 政 ク ラ ブ	市民福祉常任委員会副委員長
20	宗 片 浩 子	市 政 ク ラ ブ	

資料 議会事務局

4. 歴代首長

<旧名寄市>

氏名		在職期間	備考	
戸	長	笹井百蔵	明 26. 6. ~ 明 30. 10.	
	〃	中柴尚行	明 30. 10. ~ 明 32. 7.	
	〃	志垣泰矩	明 32. 7. ~ 明 33. 10.	剣渕外3カ村戸長役場
	〃	久松栄作	明 33. 10. 15 ~ 明 35. 3. 31	剣渕外4カ村戸長役場
	〃	吉田市太郎	明 35. 4. ~ 明 35. 8.	
	〃	松原作次郎	明 35. 9. 9 ~ 明 36. 5. 22	上名寄外2カ村戸長役場
	〃	和井内喜之	明 36. 5. 22 ~ 明 38. 2.	
	〃	三浦忻郎	明 38. 2. ~ 明 39. 3.	
	〃	御子柴五百彦	明 39. 4. ~ 明 41. 7.	
	〃	中川寅三	明 41. 8. ~ 明 41. 9.	
戸長事務兼掌	属	蔭山逸夫	明 41. 9. 17 ~ 明 41. 10. 6	
戸	長	鴨沢恒義	明 41. 10. ~ 明 42. 3. 31	
村	長	鴨沢恒義	明 42. 4. 1 ~ 明 42. 11. 30	村制施行
	〃	荒木太三	明 43. 11. 30 ~ 大 4. 3.	
村長代理事務取扱	長	上戸佐吉	大 4. 3. 26 ~ 大 4. 10. 18	
村	長	石丸滝蔵	大 4. 10. 19 ~ 大 4. 10. 31	
町	長	石丸滝蔵	大 4. 11. 1 ~ 大 4. 12. 22	町制施行、名寄町と改称
町	長	久松栄作	大 4. 12. ~ 大 5. 1.	
	〃	奥井直吉	大 5. 1. 17 ~ 大 6. 7. 21	
	〃	山下良実	大 6. 10. 1 ~ 大 10. 9. 30	
	〃	村井丑之丞	大 10. 10. 1 ~ 昭 2. 2. 5	
	〃	小北甚之助	昭 2. 4. 13 ~ 昭 6. 7. 3	
	〃	太田鉄太郎	昭 6. 9. 28 ~ 昭 7. 7. 14	
	〃	石丸滝蔵	昭 7. 10. 8 ~ 昭 19. 6. 3	
	〃	太田鉄太郎	昭 19. 7. 1 ~ 昭 21. 3. 9	
	〃	名取忠夫	昭 21. 4. 26 ~ 昭 21. 11. 7	
	〃	鈴木秀吉	昭 22. 4. 6 ~ 昭 29. 7. 31	公選町長
町長職務執行者		山本政平	昭 29. 8. 1 ~ 昭 29. 8. 30	名寄町・智恵文村合併
	〃	名取忠夫	昭 29. 8. 31 ~ 昭 31. 3. 31	
市	長	名取忠夫	昭 31. 4. 1 ~ 昭 33. 8. 29	市制施行
	〃	池田幸太郎	昭 33. 8. 30 ~ 昭 49. 8. 29	
	〃	石川義雄	昭 49. 8. 30 ~ 昭 61. 8. 29	
	〃	桜庭康喜	昭 61. 8. 30 ~ 平 8. 9. 25	
	〃	島多慶志	平 8. 11. 3 ~ 平 18. 3. 26	

<旧風連町>

氏名	在職期間	備考
劍淵外3村戸長 志垣泰矩	明32.7 ~ 明33.10	
劍淵外4村戸長 久松栄作	明33.10 ~ 明35.3	
〃 吉田市太郎	明35.4 ~ 明35.9	
上名寄外2村戸長 松原作次郎	明35.9 ~ 明36.2	
〃 和井内喜之	明36.2 ~ 明38.2	
〃 三浦忻郎	明38.2 ~ 明39.4	
上名寄外3村戸長 御子柴五百彦	明39.4 ~ 明41.7	
上名寄外1村戸長 中川寅三	明41.7 ~ 明41.9	
〃 鴨沢恒義	明41.9 ~ 明42.3	
多寄村長 安西太郎	明42.4.1 ~ 明42.8.25	
〃 藤惣治	明42.8.26 ~ 明43.12.3	
〃 田中愿	明43.12.3 ~ 大元8.17	
〃 三上常和	大元12.2 ~ 大3.4.8	
〃 吉野幸徳	大3.4.18 ~ 大4.2.24	
〃 金田虎吉	大4.2.25 ~ 大5.6.22	
〃 吉島又次郎	大5.6.23 ~ 大8.1.6	
〃 久松栄作	大8.1.31 ~ 大11.6.10	
〃 佐藤隆	大11.7.8 ~ 大13.3.31	
多寄村事務取扱 石井竜三郎	大13.4.1 ~ 大13.6.17	北海道庁理事官
多寄村長 佐藤隆	大13.6.18 ~ 昭2.5.5	
〃 後藤良作	昭2.7.5 ~ 昭6.7.4	
〃 後藤良作	昭6.8.12 ~ 昭7.2.28	
多寄村長職務管掌 山本太郎	昭7.3.6 ~ 昭7.3.8	北海道庁属
〃 中野嘉平	昭7.3.9 ~ 昭7.6.2	北海道庁属
多寄村長 津田運吉	昭7.6.3 ~ 昭8.7.11	
多寄村長職務管掌 中野敏夫	昭8.12.9 ~ 昭9.7.10	北海道庁属
多寄村長 高橋栄太郎	昭9.7.11 ~ 昭13.7.10	
風連村長 高橋栄太郎	昭13.7.11 ~ 昭17.7.10	
〃 新保慶次郎	昭17.7.11 ~ 昭20.4.19	
〃 山田信一郎	昭20.4.20 ~ 昭21.11.7	
〃 田中弥太郎	昭22.4.6 ~ 昭26.5.24	
風連町(村)長 田中弥太郎	昭26.5.25 ~ 昭30.4.29	
風連町長 田中弥太郎	昭30.4.30 ~ 昭38.4.29	
〃 三輪穰	昭38.4.30 ~ 昭42.4.29	
〃 村中佐太郎	昭42.4.30 ~ 昭44.3.13	
〃 中澤喜一	昭44.4.10 ~ 昭56.4.9	
〃 谷慶藏	昭56.4.10 ~ 平9.4.9	
〃 柿川弘	平9.4.10 ~ 平18.3.26	

<新名寄市>

氏名	在職期間	備考
市長職務執行者 柿川弘	平18.3.27 ~ 平18.4.22	風連町・名寄市合併
市長 島多慶志	平18.4.23 ~ 平22.4.22	
〃 加藤剛士	平22.4.23 ~ 現在	

5. 歴代副市長(助役)

<旧名寄市>

氏名	在職期間	備考
北村 菊蔵	昭 13. 9. 13 ~ 昭 19. 9. 1	S 29. 8. 1町村合併 助役 2人制
清野 栄惣吉	昭 19. 9. 1 ~ 昭 22. 4. 4	
高田 辰蔵	昭 22. 4. 14 ~ 昭 26. 4. 13	
清野 栄惣吉	昭 26. 5. 17 ~ 昭 29. 7. 31	
清野 栄惣吉	昭 29. 11. 2 ~ 昭 33. 11. 2	
山本 政平	" ~ "	
国府 光雄	昭 33. 11. 20 ~ 昭 45. 11. 19	
蛎崎 道行	昭 45. 12. 23 ~ 昭 49. 12. 22	
新田 進	昭 50. 3. 19 ~ 昭 61. 7. 30	
岡本 肇	昭 61. 9. 27 ~ 平 6. 9. 26	
島 多慶志	平 6. 9. 27 ~ 平 8. 10. 16	
大澤 和則	平 8. 12. 14 ~ 平 12. 12. 13	
今 尚文	平 12. 12. 14 ~ 平 18. 3. 26	

<旧風連町>

氏名	在職期間	備考
渡辺 一貫	大 13. 6. 18 ~ 昭 3. 4. 1	1級町村制施行(大13)
倉本 壬生造	昭 3. 7. 12 ~ 昭 5. 9. 26	風連村となる(昭13)
久保 正信	昭 5. 12. 12 ~ 昭 7. 6. 30	
小野寺 喜三郎	昭 7. 7. 1 ~ 昭 15. 8. 19	
十川 勲	昭 15. 8. 20 ~ 昭 20. 5. 27	
細川 米四郎	昭 20. 5. 28 ~ 昭 22. 4. 6	
生田 周平	昭 22. 5. 28 ~ 昭 27. 7. 19	町制施行(昭28)
湯浅 武	昭 27. 7. 29 ~ 昭 43. 9. 13	
西川 悦郎	昭 45. 6. 10 ~ 昭 56. 5. 16	
生田 米男	昭 58. 12. 21 ~ 平 3. 12. 20	
廣田 豪	平 3. 12. 21 ~ 平 9. 3. 3	
吉田 丈夫	平 9. 4. 29 ~ 平 13. 4. 28	
池田 和憲	平 13. 4. 29 ~ 平 18. 3. 26	

<新名寄市>

氏名	在職期間	備考
今 尚文	平 18. 5. 16 ~ 平 20. 5. 31	H19.4.1助役制度から副市長制度へ
小室 勝治	平 18. 5. 16 ~ 平 20. 5. 15	H19.4.1助役制度から副市長制度へ
中尾 裕二	平 20. 6. 3 ~ 平 23. 12. 31	
久保 和幸	平 22. 5. 16 ~ 現在	
佐々木 雅之	平 24. 1. 1 ~ 現在	

資料 総務課

6. 歴代収入役

<旧名寄市>

氏名	在職期間	備考
高田 辰蔵	昭 4. 5. 21 ~ 昭 22. 4. 14	町村合併
三上 作弥	昭 22. 4. 14 ~ 昭 33. 10. 4	
只木 仁一	昭 34. 5. 11 ~ 昭 52. 6. 4	
鈴木 由雄	昭 52. 10. 24 ~ 昭 62. 3. 31	
小野 正行	昭 62. 4. 1 ~ 平 7. 3. 31	
嶋田 堅司	平 7. 4. 1 ~ 平 15. 3. 31	
小栗 邦秀	平 15. 4. 1 ~ 平 18. 3. 26	

<旧風連町>

氏名	在職期間	備考
吉島 又次郎	明 42. 4. 5 ~ 大 5. 5. 31	
守田 喜市郎	大 5. 7. 28 ~ 昭 3. 7. 31	
豊岡 貞八	昭 3. 8. 22 ~ 昭 15. 10. 24	
新井田 実	昭 15. 12. 4 ~ 昭 17. 5. 1	
川原 吉蔵	昭 17. 5. 5 ~ 昭 21. 11. 7	
細川 米四郎	昭 22. 5. 28 ~ 昭 38. 5. 27	
山根 直良	昭 38. 11. 16 ~ 昭 58. 12. 6	
川中 強	昭 58. 12. 21 ~ 昭 63. 10. 31	
藤島 常雄	昭 63. 11. 1 ~ 平 2. 6. 4	
廣田 豪	平 2. 10. 2 ~ 平 3. 12. 20	
松澤 正敏	平 3. 12. 21 ~ 平 11. 12. 20	

※旧風連町は、平成12年7月1日より助役兼掌

資料 総務課

※新名寄市は副市長兼掌

7. 歴代教育長

<旧名寄市>

氏名	在職期間	備考
清野 栄惣吉	昭 27. 11. 1 ~ 昭 28. 3. 31	
佐藤 薫	昭 28. 4. 1 ~ 昭 33. 3. 31	
栃本 弥	昭 33. 4. 1 ~ 昭 47. 6. 30	
中尾 忠司	昭 47. 10. 1 ~ 昭 61. 7. 21	
山田 真	昭 62. 4. 1 ~ 平 4. 9. 30	
赤部 仁利	平 4. 10. 1 ~ 平 12. 9. 30	
藤原 忠	平 12. 10. 1 ~ 平 18. 3. 26	

<旧風連町>

氏名	在職期間	備考
湯浅 武	昭 27. 11. 1 ~ 昭 28. 3. 31	助役と兼務
神田 勝	昭 28. 4. 1 ~ 昭 28. 4. 12	事務取扱
井上 榮	昭 28. 4. 13 ~ 昭 29. 5. 13	事務取扱
神田 勝	昭 29. 6. 1 ~ 昭 38. 7. 18	
作田 薫	昭 38. 7. 31 ~ 昭 44. 11. 15	
安部 大三郎	昭 44. 11. 16 ~ 昭 55. 9. 30	
浅野 進	平 55. 11. 1 ~ 昭 63. 10. 31	
川中 強	平 63. 11. 1 ~ 平 4. 10. 30	
菅野 正雄	平 4. 11. 1 ~ 平 14. 3. 31	
森山 良悦	平 14. 4. 1 ~ 平 18. 3. 26	

<新名寄市>

氏名	在職期間	備考
藤原 忠	平 18. 3. 27 ~ 平 23. 6. 30	
小野 浩一	平 23. 7. 1 ~ 現在	

資料 学校教育課

8. 市職員数

(各年4月1日現在、単位:人)

区分 年次	総数	普通会計関係			公営事業 会計関係	公営企業 会計関係	その他 公営企業 会計関係	その他 事業関係
		一般行政 関係	教育関係					
平成20年	846	400	269	131	446	15	410	21
21年	839	384	252	132	455	14	420	21
22年	805	360	238	122	445	14	411	20
23年	809	364	238	126	445	14	411	20
24年	809	353	231	122	456	13	423	20

(注) 消防関係は、消防組合設立による身分移管のため職員数に算入していない。

資料 総務課

9. 各選挙執行状況

<旧名寄市>

(単位:人)

種 類	執行年月日	選挙当日の有権者数			投票者数			投票率(%)			
		男	女	計	男	女	計	男	女	計	
衆議院議員総選挙	H 2. 2. 18	11,403	11,765	23,168	9,541	9,646	19,187	83.67	81.99	82.82	
	H 5. 7. 18	10,916	11,561	22,477	8,444	8,488	16,932	77.35	73.42	75.33	
	(小選挙区)	H 8.10.20	10,750	11,545	22,295	8,577	8,971	17,548	79.79	77.70	78.71
	(比例代表)	〃	10,750	11,545	22,295	8,573	8,963	17,536	79.75	77.64	78.65
	(小選挙区)	H12. 6. 25	10,760	11,532	22,292	8,453	8,906	17,359	78.56	77.23	77.87
	(比例代表)	〃	10,763	11,534	22,297	8,451	8,901	17,352	78.52	77.17	77.82
	(小選挙区)	H15.11. 9	10,679	11,353	22,032	7,698	7,553	15,251	72.09	66.53	69.22
	(比例代表)	〃	10,682	11,355	22,037	7,694	7,550	15,244	72.03	66.49	69.17
	(小選挙区)	H17. 9. 11	10,574	11,193	21,767	8,180	8,310	16,490	77.36	74.24	75.76
	(比例代表)	〃	10,577	11,195	21,772	8,179	8,308	16,487	77.33	74.21	75.73
参議院議員通常選挙	(選挙区)	H 1. 7. 23	11,769	11,980	28,749	9,271	9,114	18,385	78.77	76.08	77.41
	(比例代表)	〃	11,769	11,980	23,749	9,271	9,111	18,382	78.77	76.05	77.40
	(選挙区)	H 4. 7. 26	11,091	11,545	22,636	7,977	7,832	15,809	71.92	67.84	69.84
	(比例代表)	〃	11,091	11,545	22,636	7,974	7,825	15,799	71.90	67.78	69.80
	(選挙区)	H 7. 7. 23	11,043	11,710	22,753	6,525	6,110	12,635	59.09	52.18	55.53
	(比例代表)	〃	11,043	11,710	22,753	6,524	6,110	12,634	59.08	52.18	55.53
	(選挙区)	H10. 7. 12	10,740	11,524	22,264	7,469	7,318	14,787	69.54	63.50	66.42
	(比例代表)	〃	10,740	11,524	22,264	7,469	7,317	14,786	69.54	63.49	66.41
	(選挙区)	H13. 7. 29	10,860	11,543	22,403	7,333	7,352	14,685	67.52	63.69	65.55
	(比例代表)	〃	10,860	11,543	22,403	7,333	7,352	14,685	67.52	63.69	65.55
	(選挙区)	H16. 7. 11	10,702	11,346	22,048	7,607	7,437	15,044	71.08	65.55	68.23
	(比例代表)	〃	10,705	11,348	22,053	7,607	7,437	15,044	71.06	65.54	68.22
北海道知事選挙	S58. 4. 10	11,995	12,291	24,286	10,514	10,620	21,134	87.65	86.40	87.02	
	S62. 4. 12	11,445	11,779	23,224	10,037	10,387	20,424	87.70	88.18	87.94	
	H 3. 4. 7	10,974	11,458	22,432	9,294	9,808	19,102	84.69	85.60	85.16	
	H 7. 4. 9	10,423	11,209	21,632	7,529	7,764	15,293	72.23	69.27	70.70	
	H11. 4. 11	10,440	11,215	21,655	6,678	6,643	13,321	63.97	59.23	61.52	
	H15. 4. 13	10,383	11,074	21,457	7,023	6,883	13,906	67.64	62.15	64.81	

<旧名寄市>

(単位:人)

種 類	執行年月日	選挙当日の有権者数			投票者数			投票率(%)		
		男	女	計	男	女	計	男	女	計
北海道議会議員選挙	S58. 4. 10	11,995	12,291	24,286	10,479	10,586	21,065	87.36	86.13	86.74
	S62. 4. 12	11,445	11,779	23,224	10,003	10,361	20,364	87.40	87.96	87.69
	H 3. 4. 7	10,947	11,458	22,432	9,291	9,789	19,080	84.66	85.43	85.06
	H 7. 4. 9	(10,717)	(11,519)	(22,236)	—	—	—	—	—	—
	H11. 4. 11	(10,774)	(11,574)	(22,348)	—	—	—	—	—	—
	H15. 4. 13	(10,757)	(11,440)	(22,197)	—	—	—	—	—	—
名寄市長選挙	S61. 8. 24	11,526	11,875	23,401	9,960	10,514	20,474	86.41	88.54	87.49
	H 2. 8. 26	11,000	11,444	22,444	9,874	10,310	20,184	89.76	90.09	89.93
	H 6. 8. 21	(10,730)	(11,467)	(22,197)	—	—	—	—	—	—
	H 8. 11. 3	(10,782)	(11,562)	(22,344)	—	—	—	—	—	—
	H12. 10. 29	(10,789)	(11,504)	(22,293)	—	—	—	—	—	—
	H16. 10. 24	(10,651)	(11,277)	(21,928)	—	—	—	—	—	—
名寄市議会議員選挙	S58. 4. 24	11,643	11,954	23,597	10,535	10,803	21,338	90.48	90.37	90.43
	S62. 4. 26	11,252	11,623	22,875	10,138	10,493	20,631	90.10	90.28	90.19
	H 3. 4. 21	10,712	11,232	21,944	9,363	10,032	19,395	87.41	89.32	88.38
	H 7. 4. 23	10,325	11,150	21,475	8,806	9,547	18,353	85.29	85.62	85.46
	H11. 4. 25	10,359	11,186	21,545	8,552	9,304	17,856	82.56	83.18	82.88
	H15. 4. 27	10,319	11,040	21,359	8,149	8,772	16,921	78.97	79.46	79.22
名寄市議会議員補欠選挙	S53. 8. 19	11,578	12,126	23,704	7,936	7,715	15,651	68.54	63.62	66.03
	S61. 8. 24	11,526	11,875	23,401	9,958	10,514	20,472	86.40	88.54	87.48
	H 2. 8. 26	11,000	11,444	22,444	9,872	10,308	20,180	89.75	90.07	89.91
	H 6. 8. 21	(10,730)	(11,467)	(22,197)	—	—	—	—	—	—

※()内は無投票のため公示日の基準による。

資料 選挙管理委員会

<旧風連町>

(単位:人)

種 類	執行年月日	選挙当日の有権者数			投票者数			投票率(%)			
		男	女	計	男	女	計	男	女	計	
衆議院議員総選挙	H 2. 2. 18	2,387	2,690	5,077	1,853	2,276	4,129	77.63	84.61	81.33	
	H 5. 7. 18	2,262	2,589	4,851	1,816	1,993	3,809	80.28	76.98	78.52	
	(小選挙区)	H 8.10.20	2,220	2,522	4,742	1,721	1,909	3,630	77.52	75.69	76.55
	(比例代表)	〃	2,220	2,522	4,742	1,720	1,901	3,621	77.48	75.38	76.36
	(小選挙区)	H12. 6. 25	2,162	2,492	4,654	1,755	1,946	3,701	81.17	78.09	79.52
	(比例代表)	〃	2,163	2,495	4,658	1,753	1,940	3,693	81.04	77.76	79.28
	(小選挙区)	H15.11. 9	2,089	2,420	4,509	1,588	1,747	3,335	76.02	72.19	73.96
	(比例代表)	〃	2,090	2,423	4,513	1,587	1,748	3,335	75.93	72.14	73.90
	(小選挙区)	H17. 9. 11	2,019	2,373	4,392	1,659	1,838	3,497	82.17	77.45	79.62
(比例代表)	〃	2,020	2,376	4,396	1,659	1,838	3,497	82.13	77.36	79.55	
参議院議員通常選挙	(選挙区)	H 1. 7. 23	2,423	2,715	5,138	2,003	2,162	4,165	82.67	79.63	81.06
	(比例代表)	〃	2,423	2,715	5,138	2,004	2,159	4,163	82.71	79.52	81.02
	(選挙区)	H 4. 7. 26	2,298	2,635	4,933	1,680	1,888	3,568	73.11	71.65	72.33
	(比例代表)	〃	2,298	2,635	4,933	1,678	1,875	3,553	73.02	71.16	72.03
	(選挙区)	H 7. 7. 23	2,234	2,565	4,799	1,405	1,492	2,897	62.89	58.17	60.37
	(比例代表)	〃	2,234	2,565	4,799	1,404	1,487	2,891	62.85	57.97	60.24
	(選挙区)	H10. 7. 12	2,186	2,525	4,711	1,586	1,686	3,272	72.55	66.77	69.45
	(比例代表)	〃	2,186	2,525	4,711	1,584	1,676	3,260	72.46	66.38	69.20
	(選挙区)	H13. 7. 29	2,173	2,512	4,685	1,550	1,738	3,288	71.33	69.19	70.18
	(比例代表)	〃	2,174	2,516	4,690	1,549	1,741	3,290	71.25	69.20	70.15
	(選挙区)	H16. 7. 11	2,078	2,419	4,497	1,539	1,699	3,238	74.06	70.24	72.00
	(比例代表)	〃	2,079	2,422	4,501	1,539	1,698	3,237	74.03	70.11	71.92
北海道知事選挙	S58. 4. 10	2,474	2,748	5,222	2,184	2,431	4,615	88.28	88.46	88.38	
	S62. 4. 12	2,451	2,709	5,160	2,076	2,307	4,383	84.70	85.16	84.94	
	H 3. 4. 7	2,320	2,641	4,961	1,648	1,980	3,628	71.03	74.97	73.13	
	H 7. 4. 9	2,214	2,553	4,767	1,663	1,895	3,558	75.11	74.23	74.64	
	H11. 4. 11	2,145	2,483	4,628	1,563	1,732	3,295	72.87	69.75	71.20	
	H15. 4. 13	2,071	2,403	4,474	1,586	1,770	3,356	76.58	73.66	75.01	

<旧風連町>

(単位:人)

種 類	執行年月日	選挙当日の有権者数			投票者数			投票率(%)		
		男	女	計	男	女	計	男	女	計
北海道議会議員選挙	S58. 4. 10	2,474	2,748	5,222	2,180	2,421	4,601	88.12	88.10	88.11
	S62. 4. 12	2,451	2,709	5,160	2,069	2,301	4,370	84.41	84.94	84.69
	H 3. 4. 7	2,320	2,641	4,961	—	—	—	—	—	—
	H 7. 4. 9	2,214	2,553	4,767	1,658	1,890	3,548	74.89	74.03	74.43
	H11. 4. 11	2,145	2,483	4,628	1,560	1,729	3,289	72.73	69.63	71.07
	H15. 4. 13	2,071	2,403	4,474	1,585	1,771	3,356	76.53	73.70	75.01
風連町長選挙	S60. 4. 7	—	—	—	—	—	—	—	—	—
	H 1. 4. 2	2,390	2,674	5,064	—	—	—	—	—	—
	H 5. 3. 28	2,245	2,564	4,809	—	—	—	—	—	—
	H 9. 3. 30	2,189	2,493	4,682	1,924	2,312	4,236	87.89	92.74	90.47
	H13. 3. 25	2,144	2,480	4,624	—	—	—	—	—	—
	H17. 3. 27	2,035	2,406	4,441	—	—	—	—	—	—
風連町議会議員選挙	S60. 9. 1	—	—	5,205	—	—	5,005	—	—	96.16
	H 1. 8. 27	2,375	2,666	5,041	2,254	2,562	4,816	94.91	96.10	95.54
	H 5. 8. 29	—	—	4,802	—	—	—	—	—	—
	H 9. 8. 31	2,188	2,514	4,741	—	—	—	—	—	—
	H13. 8. 26	2,127	2,472	4,599	1,929	2,254	4,183	90.69	91.18	90.95
	H17. 8. 28	2,008	2,357	4,365	1,793	2,089	3,882	89.29	88.63	88.93

資料 選挙管理委員会

<新名寄市>

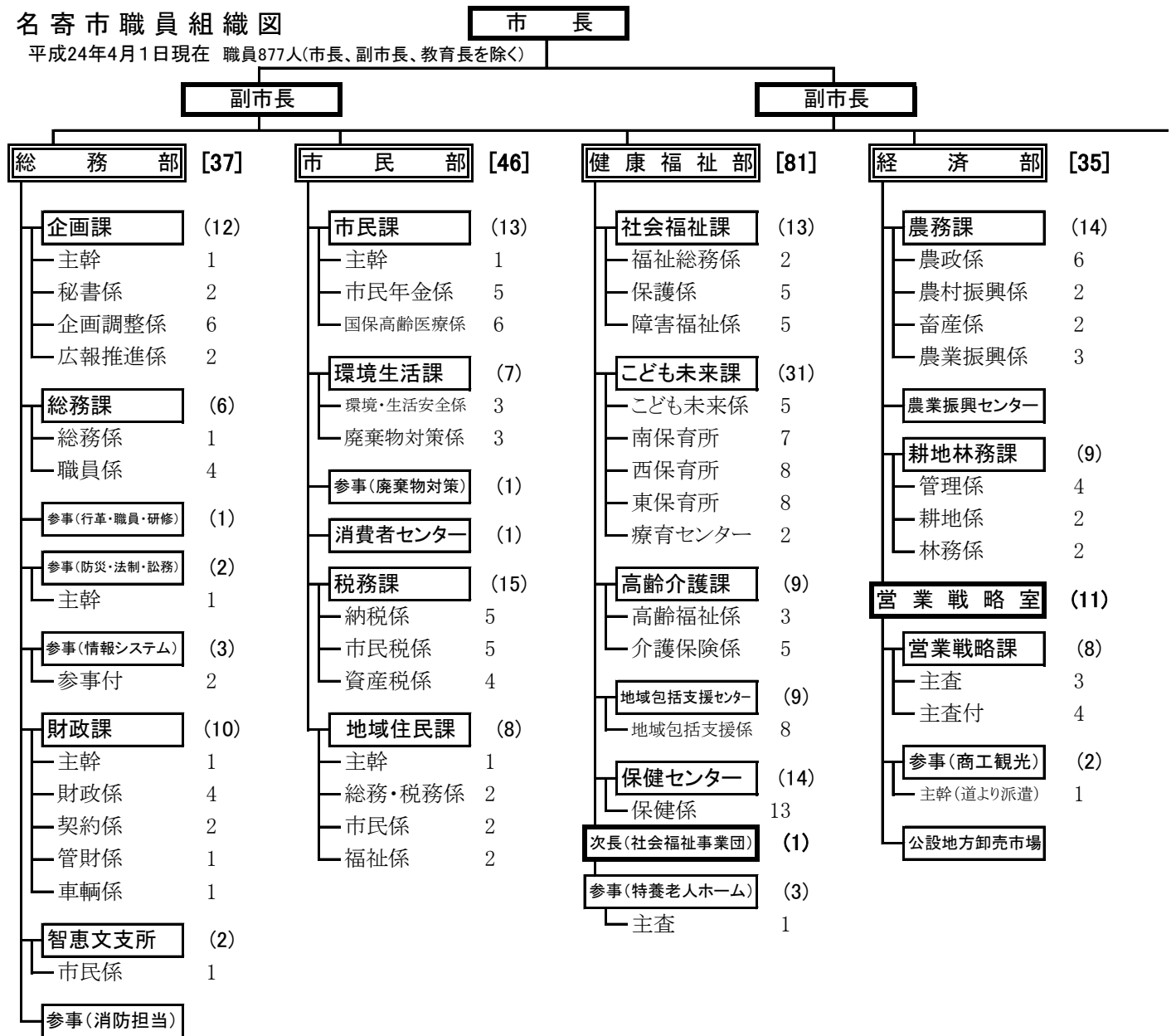
(単位:人)

種 類	執行年月日	選挙当日の有権者数			投票者数			投票率(%)		
		男	女	計	男	女	計	男	女	計
衆議院議員総選挙										
(小選挙区)	H21. 8. 30	12,294	13,333	25,627	9,985	10,211	20,196	81.22	76.58	78.81
(比例代表)	〃	12,294	13,333	25,627	9,983	10,211	20,194	81.20	76.58	78.80
(小選挙区)	H24. 12. 16	11,992	12,939	24,931	7,992	7,800	15,792	66.64	60.28	63.34
(比例代表)	〃	11,992	12,939	24,931	7,991	7,799	15,790	66.64	60.28	63.33
参議院議員通常選挙										
(選挙区)	H19. 7. 29	12,540	13,448	25,988	8,953	8,931	17,884	71.40	66.41	68.82
(比例代表)	〃	12,540	13,448	25,988	8,952	8,931	17,883	71.39	66.41	68.81
(選挙区)	H22. 7. 11	12,365	13,309	25,674	8,528	8,314	16,842	68.97	62.47	65.60
(比例代表)	〃	12,365	13,309	25,674	8,526	8,313	16,839	68.95	62.46	65.59
北海道知事選挙	H19. 4. 8	12,203	13,195	25,398	9,824	10,426	20,250	80.50	79.01	79.73
北海道議会議員選挙	H19. 4. 8	12,115	13,146	25,261	9,701	10,350	20,051	80.07	78.73	79.38
名寄市長選挙	H18. 4. 23	12,139	13,195	25,334	9,703	10,584	20,287	79.93	80.21	80.08
	H22. 4. 18	11,939	12,943	24,882	9,468	10,082	19,550	79.30	77.90	78.57
名寄市議会議員選挙										
(名寄地区)	H19. 4. 22	10,118	10,788	20,906	7,857	8,371	16,228	77.65	77.60	77.62
(風連地区)	〃	1,942	2,293	4,235	1,725	2,017	3,742	88.83	87.96	88.36

資料 選挙管理委員会

名寄市職員組織図

平成24年4月1日現在 職員877人(市長、副市長、教育長を除く)



上川北部消防事務組合 [61]

- 消防本部 (6)
- 名寄消防署 (42)
- 風連出張所 (13)

名寄地区衛生施設事務組合 [1]

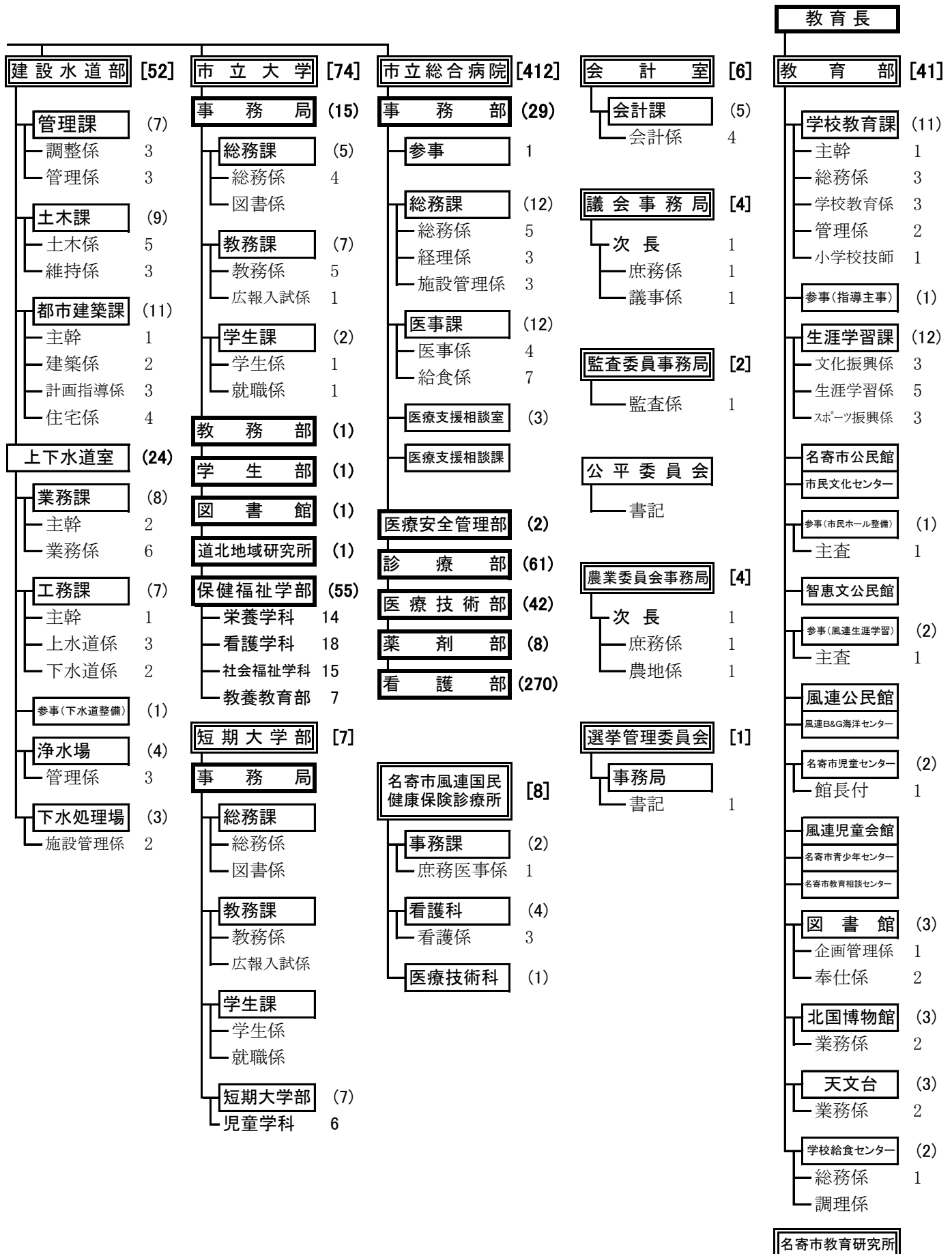
- 事務局長 (1)

東京都杉並区派遣(企画課主幹) [1]

後期高齢者医療広域連合派遣 [1]

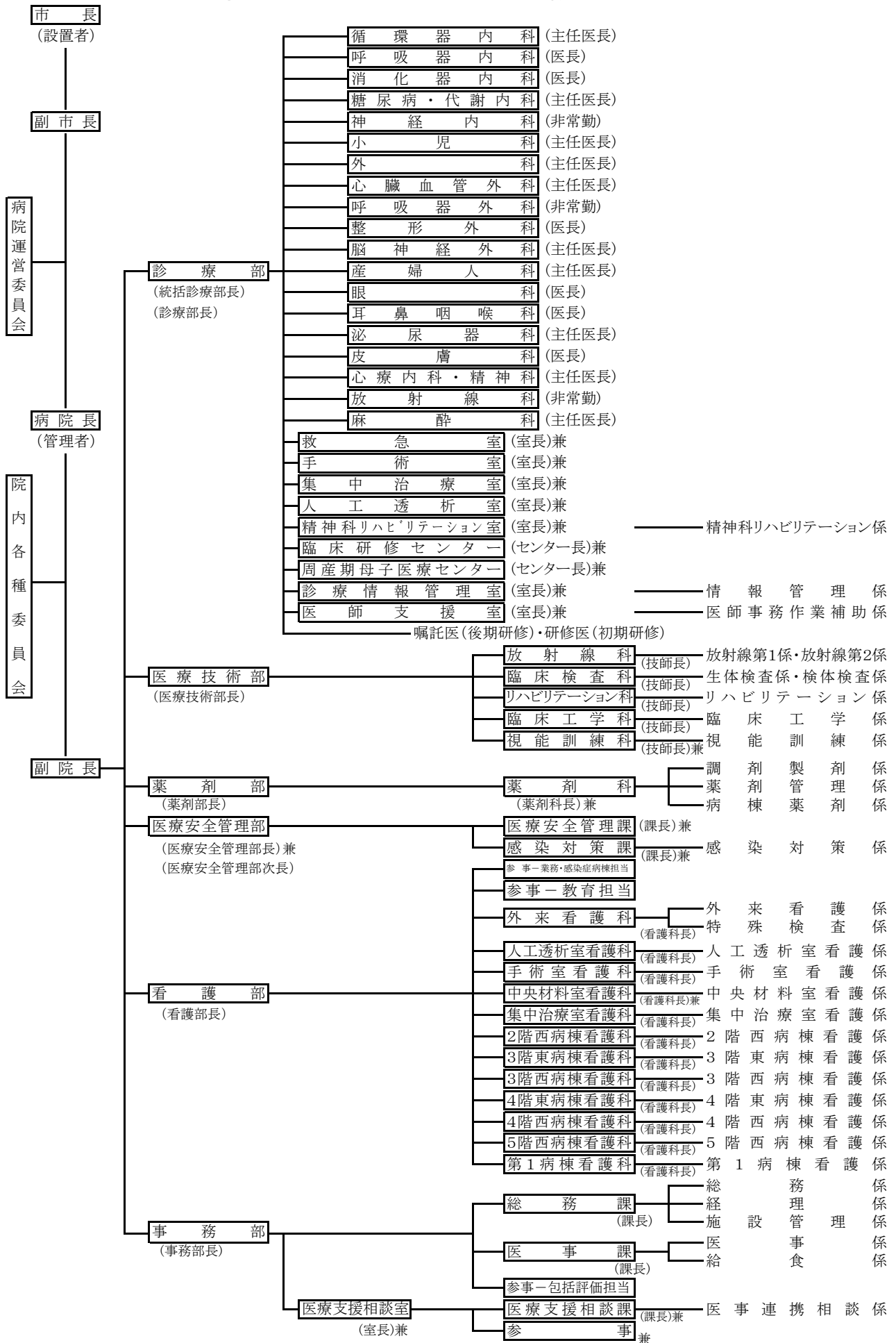
組合専従 [2]

名寄庁舎 〒096-8686 名寄市大通南1丁目1番地
風連庁舎 〒098-0507 名寄市風連町西町196番地1



名寄市立総合病院組織図

平成24年4月1日



◇職員総数 648名 (内訳: 正職員412名、臨時・嘱託職員236名)