

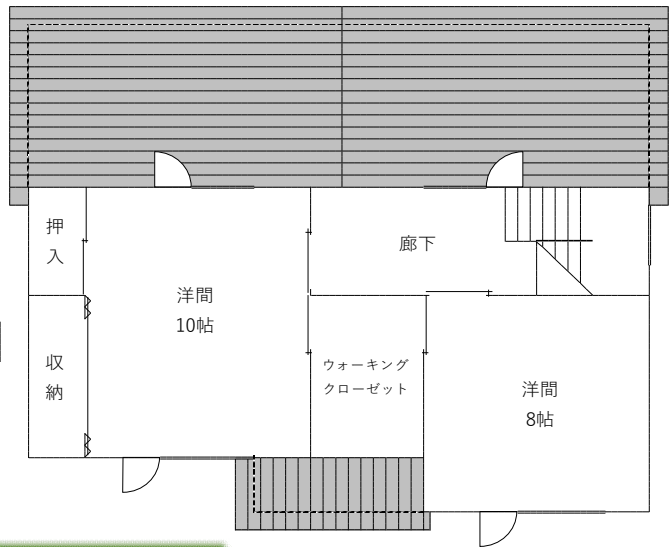
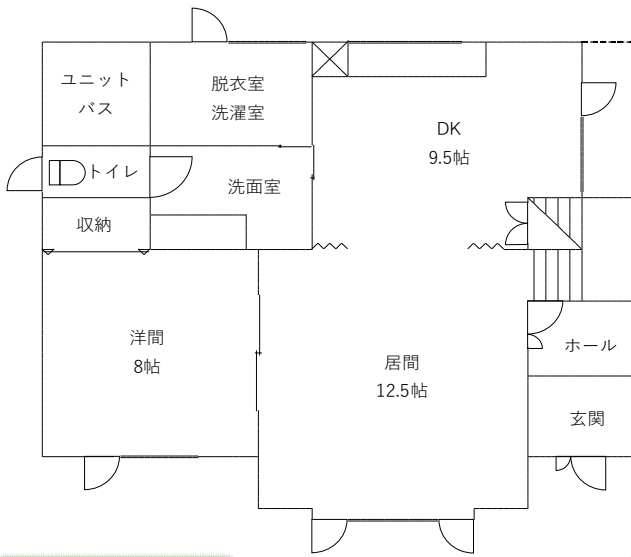
【物件名】 風連町仲町(国保診療所旧医師住宅)



- 【地番】 138 番地 8、138 番地 14
- 【交通】 風連駅から徒歩 6 分 (400m)
- 【地目】 宅地
- 【現況】 建物有
- 【敷地面積】 397.18 m²
- 【延床面積】 120.69 m²
- 【土地金額】 1,508,000 円
- 【建物金額】 9,700,000 円
- 【契約保証金】 上記金額 10%相当額
- 【土地権利】 所有権
- 【都市計画】 第一種居住地域
- 【建ぺい率】 60%
- 【容積率】 200%
- 【設備】 公共上水道、下水道
- 【条件】
 - ・所有権移転登記は無償で行います。
 - ・登録印紙税は自己負担



風連国保診療所旧医師住宅（風連町仲町138番地8）



各付属設備

- ・ FF式石油ストーブ
- ・ エアコン
- ・ クッキングヒーター
- ・ 給湯器

価格

建物：9,700,000円
土地：1,508,000円

合計：11,208,000円

外装

表側



裏側



内装 (1F)

玄関・ホール



居間 (12.5帖)

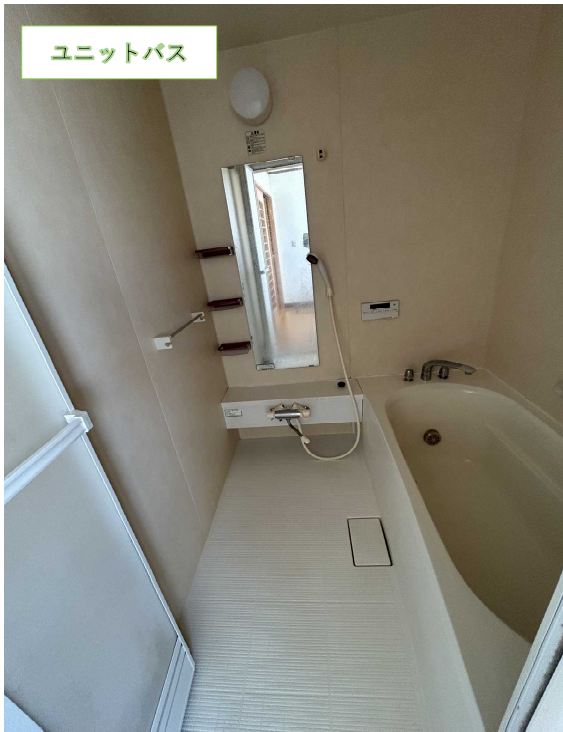
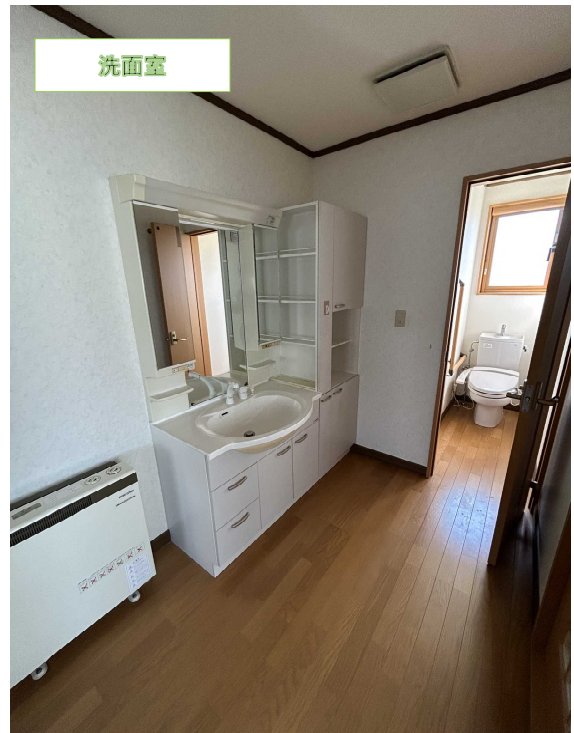


洋間 (8帖)



ダイニング



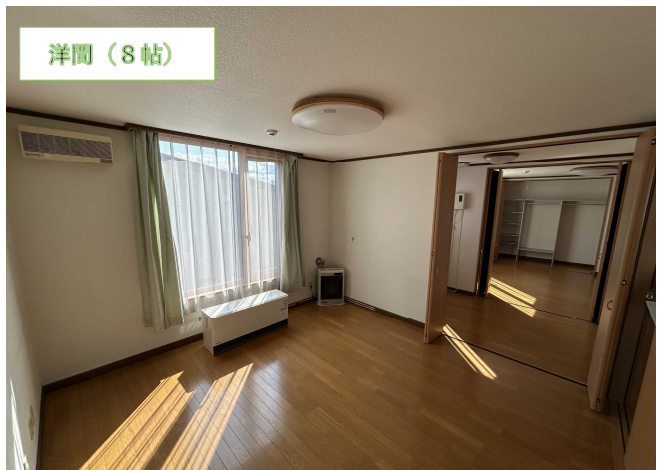


内装 (2F)

2階廊下



洋間 (8帖)



ウォーキング
クローゼット



洋間 (10帖)



車庫等

車庫



灯油タンク



詳細情報

- ・ 築年数 : 築23年 (平成14年建築)
- ・ 地 籍 : 風連町仲町138番地 8 ~ 396.69㎡
風連町仲町138番地14 ~ 0.49㎡
- ・ 延床面積 : 120.69㎡
- ・ 構 造 : 木造亜鉛メッキ鋼板ぶき 2階建
- ・ 間取り : 3LDK

アクセス・周辺環境

- ・ JR宗谷本線風連駅～徒歩約6分
- ・ 名寄市役所風連庁舎～徒歩約10分 / 車約2分
- ・ Qマート～徒歩約5分 / 車約1分
- ・ 風連中央小学校～徒歩約10分 / 車約2分
- ・ 風連中学校～徒歩約20分 / 車約4分

お問い合わせ先

名寄市役所名寄庁舎 3階 財政課契約・管財係

TEL01654-3-2111 (内線3334)